



27 MARS 2020

Lost in transitions?

TAGS : Comédien, interactivité, numérique, développement durable, droits de l'homme, précarités, communication, événement, nature, Grand Palais COP21, Comité 21, Sommet de la terre Rio 2012, livres, création, nouvelles narrations, engagement, enseignement, art, Maroc, Bretagne, Provence... Tisseur de liens
« l'optimisme triomphant de ... »

TOUT LE MONDE N'A PAS EU LA CHANCE
D'AVOIR UN
PERE ÉCOLO !

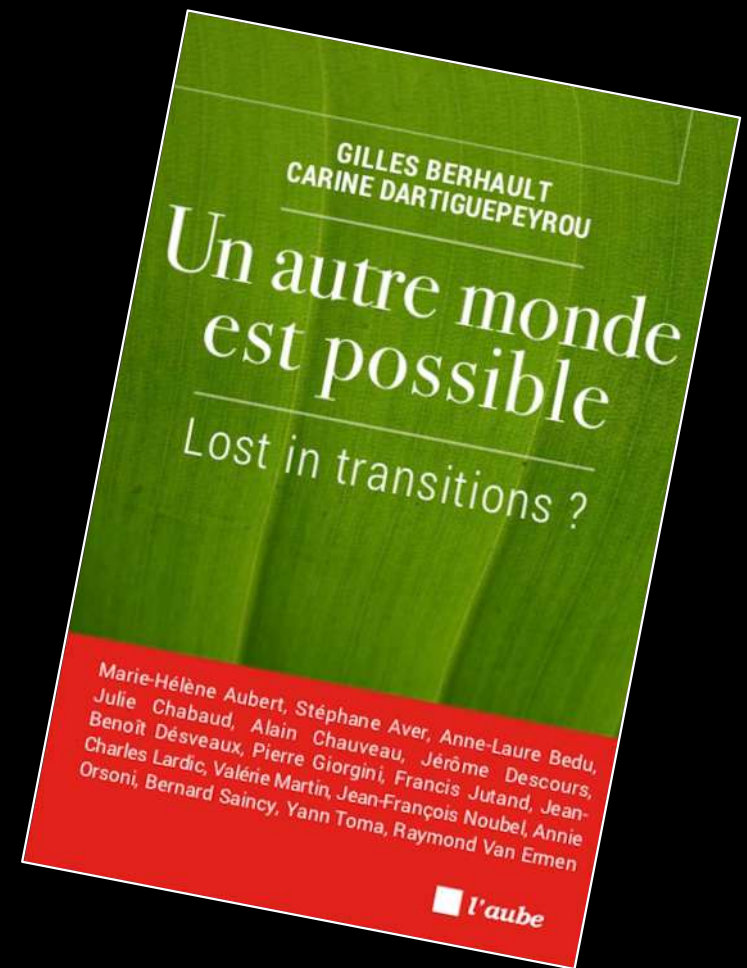


Caum



Éléments de transformation individuelle et collective

Alternative à l'effondrement ?



Abondance vs rareté



Génération nées avec l'illusion de l'abondance d'énergie, de ressources... dans le contexte de la rareté de l'information...

Vitesse ou accélération ?



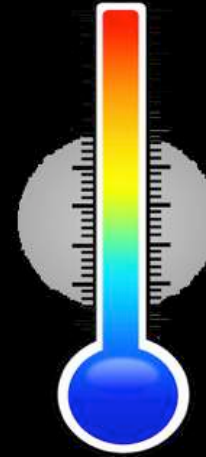
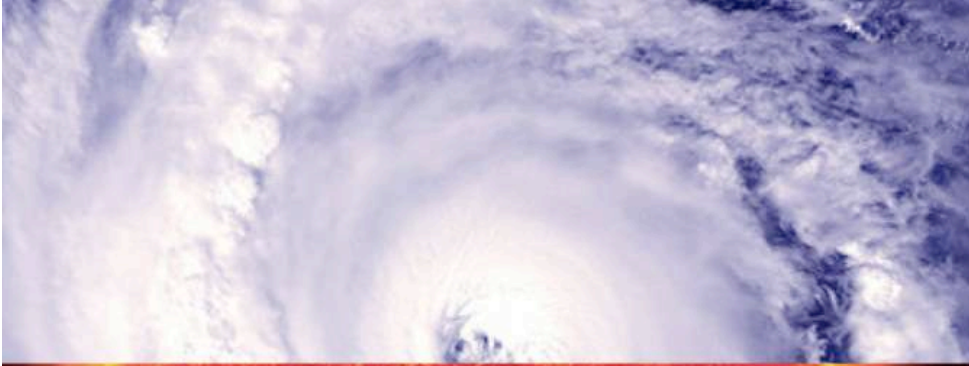
ÉCRITURE > 3000 ans



IMPRIMERIE > 300 ans

internet
< 30 ans





Climat

0,1 °C tous les 1000 ans... 20^e siècle > 0,9 °C

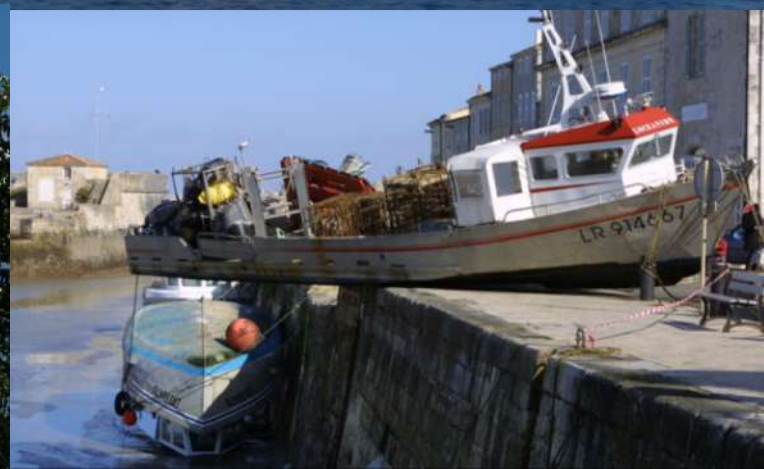
Objectif + 2°C...

NDC = 3,5°C... COP26 ?

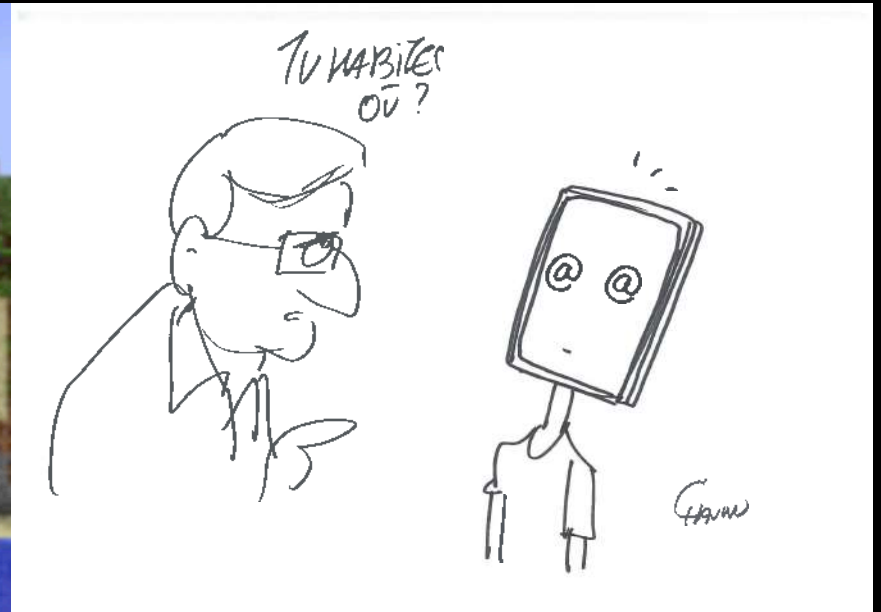
Des incendies attisés par une chaleur anormale noircissent le ciel de Vieira de Leiria (Portugal) via [@severeweatherEU](#) [#ChangementClimatique](#)



Fragilités et migrations

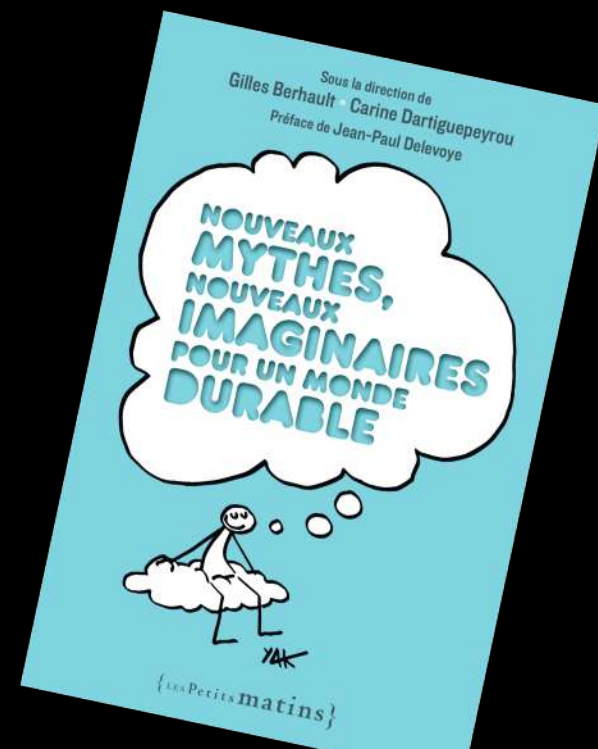


Inventer l'espace... il n'y a plus de monde virtuel !
Plus de besoin de présence physique ? Générations ?



Nouvel imaginaire positif... et de
communications

Confiance, valeurs et
Bienveillance ?



Légèreté + beauté + émotions...



Habiter poétiquement le monde

Hölderlin

Optimisme ou collapse ?



1971 : "NOTRE CIVILISATION COURT À SA PERTE."



La puissance d'agir...
le développement durable



THINK AND DO TANK
 Réservoir d'idées et d'actions



Scénarios de changement d'échelle multiacteurs...



Agir pour le changement d'échelle inclusif : partager, communiquer, mobiliser, influencer, inventer, créer



FONDATION
DES TRANSITIONS



- proposer des solutions nouvelles
- partager des démarches innovantes
- agir, tout en s'enrichissant constamment de nouveaux acteurs dans son écosystème.



Stéphane Aver, président



Gilles Berhault, délégué général



Relever les défis d'un monde en mutation

6 labs au cœur des enjeux sociaux et sociétaux au service du Changement d'échelle en utilisant la démarche des cinq clés : partir des bonnes initiatives, faire converger, faire des pas de côtés, valoriser et mobiliser



Lab Indicateur des transitions et leur communication



Lab Métamorphose numérique



Mobilités et immobilités un nouveau design territorial



Génération gaming



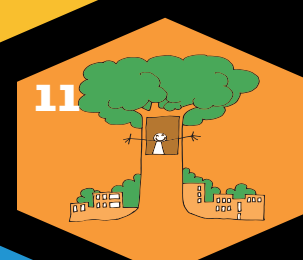
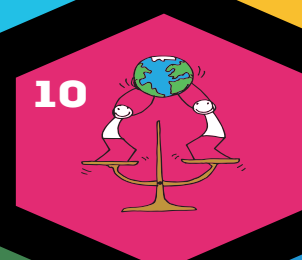
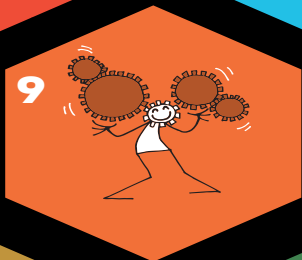
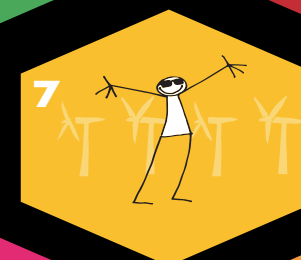
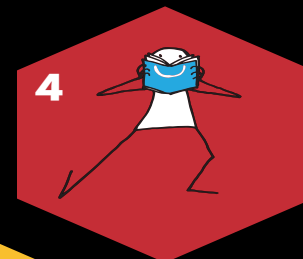
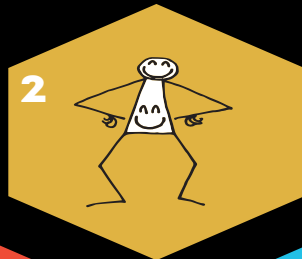
Care et considération



Précarité énergétique



Convergence Référentiel commun



 **OBJECTIFS**  **DE DÉVELOPPEMENT DURABLE**

AVEC ELYX, AMBASSADEUR VIRTUEL DES NATIONS UNIES

Méthologie

> agir à l'échelle à la Convergence
des transitions

Changer d'échelle



utiles
efficaces
agréables
Inclusives
COMMUNICATION !

Harmoniser 4 niveaux de territoires



STOP
À L'EXCLUSION
ÉNERGÉTIQUE

ENSEMBLE, SORTONS
1 MILLION DE PERSONNES
PAR AN DE LA PRÉCARITÉ
ÉNERGÉTIQUE

STOP À L'EXCLUSION ÉNERGÉTIQUE

ENSEMBLE, SORTONS 1 MILLION DE PERSONNES PAR AN DE LA PRÉCARITÉ ÉNERGÉTIQUE



INITIATIVE « STOP À L'EXCLUSION ÉNERGÉTIQUE » POUR SORTIR 1 MILLION DE PERSONNES PAR AN DE LA PRÉCARITÉ ÉNERGÉTIQUE



Plus de 12 millions de personnes ont en France des difficultés à payer leurs factures d'énergie. Trois millions de foyers vivent dans des passoires énergétiques.

Se chauffer, s'éclairer et se déplacer constituent pourtant des besoins essentiels. Parmi ces ménages, beaucoup sont en situation de totale pauvreté énergétique : locataires ou propriétaires, ils n'ont pas les moyens de faire face à leurs charges.

Au-delà du confort, cette difficulté entraîne bien souvent des problèmes de santé (y compris l'été), un abaissement de la capacité à être embauché ou à poursuivre une activité professionnelle, un délitement du lien social, des difficultés scolaires pour les enfants. Ces exclus vivent dans des habitats aux systèmes de chauffage anciens, peu économes, particulièrement pollués, voire dangereux. La question n'est pas qu'économique et environnementale, elle interroge la société sur une notre de seuil minimal de niveau de qualité de vie juste et digne.

Changer d'échelle !

La priorité est à l'accélération et à l'amplification dans une approche globale à tous les niveaux de territoire dont la suppression des « passoires énergétiques » n'est qu'un axe d'action, bien sûr prioritaire. **Des solutions existent partout. Elles sont portées par les acteurs de la lutte contre les exclusions, les collectivités territoriales, les entreprises, les citoyens...**

« STOP À L'EXCLUSION ÉNERGÉTIQUE » POUR SORTIR 1 MILLION DE PERSONNES PAR AN DE LA PRÉCARITÉ ÉNERGÉTIQUE



Notre objectif

Nous affirmons que nous pouvons aider un million de personnes par an à sortir de la précarité énergétique en agissant collectivement à très grande échelle.

Chacun – citoyen, élu, agent des collectivités, acteurs des associations et fondations, chefs d'entreprises et salariés, financiers, chercheurs, enseignants, responsables associatifs – pouvons/devons en partant de ce qui se fait de bien mobiliser, structurer les financements, former, innover, inventer de nouvelles technologies, changer les comportements.

CONDITIONS DE REUSSITE DU PROJET

1. Un collectif large et mobilisé ✓
2. Un portage politique ✓
3. Des solutions concrètes ✓
4. Une campagne de communication ✓

PLAN D'ACTION DU COLLECTIF

Temps 1 : Constitution d'un collectif engagé et créer une dynamique de lancement (dont les événements des 5 septembre et 18 décembre 2019). Mise en valeurs des membres

Temps 2 : Élaboration collective du scénario

Temps 3 : Création d'une dynamique de soutien et la campagne de communication Grande cause 2020 (Forum parlementaire du 22 janvier 2020. Distribution du scénario à tous les députés.

Temps 4 : Faisabilité et approfondissement des propositions et création des labs **Mobilité** et **Santé**. Création de **labs filières**.

Temps 5 : Mobilisation et influence

Pour élaborer le scénario « Sortir un million de personnes par an de la précarité énergétique ».

Objectif 1 : Habiter





1 SENSIBILISER ET OUTILLER LES ACTEURS DE PROXIMITÉ POUR LUTTER CONTRE L'EXCLUSION ÉNERGÉTIQUE

La lutte contre l'exclusion énergétique passe par le repérage des familles et par leur accompagnement dans tout le continuum de leurs projets de rénovation. Le repérage s'avère difficile et l'accompagnement pas suffisamment organisé. Les actions de proximité portées par des acteurs « tiers de confiance » pour les familles (élus des communes, travailleurs sociaux des centres communaux d'action sociale, bénévoles des associations caritatives...) sont susceptibles de résoudre ces difficultés. Leur mobilisation nécessite de leur donner de premières clés pour qu'ils engagent les familles à entrer dans des parcours de sortie de l'exclusion énergétique et pour qu'ils puissent les mettre en relation avec les opérateurs / accompagnateurs / assembleurs compétents. D'autres professions sont en relation avec les précaires, il serait utile de les impliquer.

- Sensibiliser les acteurs de la solidarité, des territoires (bénévoles associatifs, travailleurs sociaux, élus...) et de l'économie (personnes en contact avec les précaires) au repérage et à l'accompagnement des familles en précarité énergétique.
- Créer une « boîte à outils » accessible à tous ceux qui agissent, présentant les différents outils mobilisables (gain de temps et efficacité de tous ceux qui identifient, accompagnent et évaluent) et diffuser les outils existants (MOOCs, simulateurs...).

2 ACCOMPAGNER LA MONTÉE EN COMPÉTENCES DE 20 000 ENSEMBLIERS SOLIDAIRES (TECHNIQUES ET SOCIAUX)

Après le premier contact avec des acteurs de proximité, les familles ont besoin de professionnels pour mettre en œuvre leur parcours de sortie de l'exclusion énergétique et les suivre dans leur projet de rénovation. Ces professionnels capables d'accompagner globalement les familles dans l'analyse de leurs besoins, dans le diagnostic énergétique, l'ingénierie financière, les travaux et leur suivi, l'accompagnement dans les usages, l'évaluation de l'efficacité du bouquet de travaux... sont trop peu nombreux. Il faut accompagner la montée en compétences et en capacités de ces professionnels et de nouveaux opérateurs en en faisant de véritables accompagnateurs / assembleurs de projets énergétiques, capables de monter des alliances locales multiacteurs.

- Former les opérateurs à l'accompagnement social des familles souhaitant s'engager dans des travaux de rénovation et aux solutions techniques et financières. Mobiliser le programme SARE et d'autres financements pour leur prise en charge.
- Créer des centres de formation régionaux et des coalitions d'acteurs de terrain.
- Encourager la constitution de réseaux de personnes formées dans les différents domaines (social / technique / financier).



POURQUOI LA MOBILITÉ ?

Objectif 2 : se déplacer

La précarité énergétique concerne aussi la mobilité

La plupart du temps ceux qui ont des difficultés à disposer d'un habitat sain et confortable sont aussi ceux qui sont en difficulté pour la mobilité. Cela concerne le travail en tout premier lieu. Trop souvent, on ne se chauffe que très peu pour pouvoir aller travailler et donc faire le plein de carburant.

Mais cela concerne aussi toutes les dimensions de la famille : accès à l'éducation, à la santé, à la vie culturelle, aux loisirs... Ceux qui vivent en ruralité ou dans les espaces périurbains sont les plus concernés.

Et tout comme pour le logement, ceux qui sont en difficultés, les plus précaires sont ceux qui ont les véhicules les plus anciens, qui coûtent le plus cher au kilomètre, et qui polluent le plus.

Des solutions doivent être inventées. C'est tout l'objet de ce groupe de travail. Il a pour vocation à définir cinq axes pouvant se décliner en actions concrètes et finançables.

Le résultat viendra enrichir le scénario Sortir un million de la personnes par an de la précarité énergétique

STOP À L'EXCLUSION ÉNERGÉTIQUE

Annonce et lancement
des trophées AVRIL
Création Comités
régionaux

bpi**france**



Événements régionaux
« Innovation et
Solutions pour la lutte
contre la précarité
énergétique »

TROPHÉES / TOUR DES RÉGIONS

“ INNOVER
et déployer
les solutions

 @stop_exclusion

Clôture et jury Hôtel
de Roquelaure +
Assemblée nationale

Remise des Prix lors de
l'événement annuel de
la BPI (BIG)
Bercy Arena





www.les-transitions.org

www.stopexclusionenergetique.org

www.lab-stopexclusionenergetique.org

gillesberhault

gilles.berhault@gmail.com