



Restitution de la journée du 19 juin 2018

La Condition Publique, Roubaix

Rexel
fondation 
POUR LE PROGRÈS ÉNERGÉTIQUE

SOMMAIRE

1. Verbatim - Vos propositions

Qu'est ce qui vous manque ? (solutions)

De quoi avez-vous besoin pour avancer ? (moyens)

De quoi avez-vous envie ? (envies)

2. Ce que nous avons appris ensemble

Ce que nous avons appris

Idées issues des Fiches actions (point de départ)

Mémoire pour action

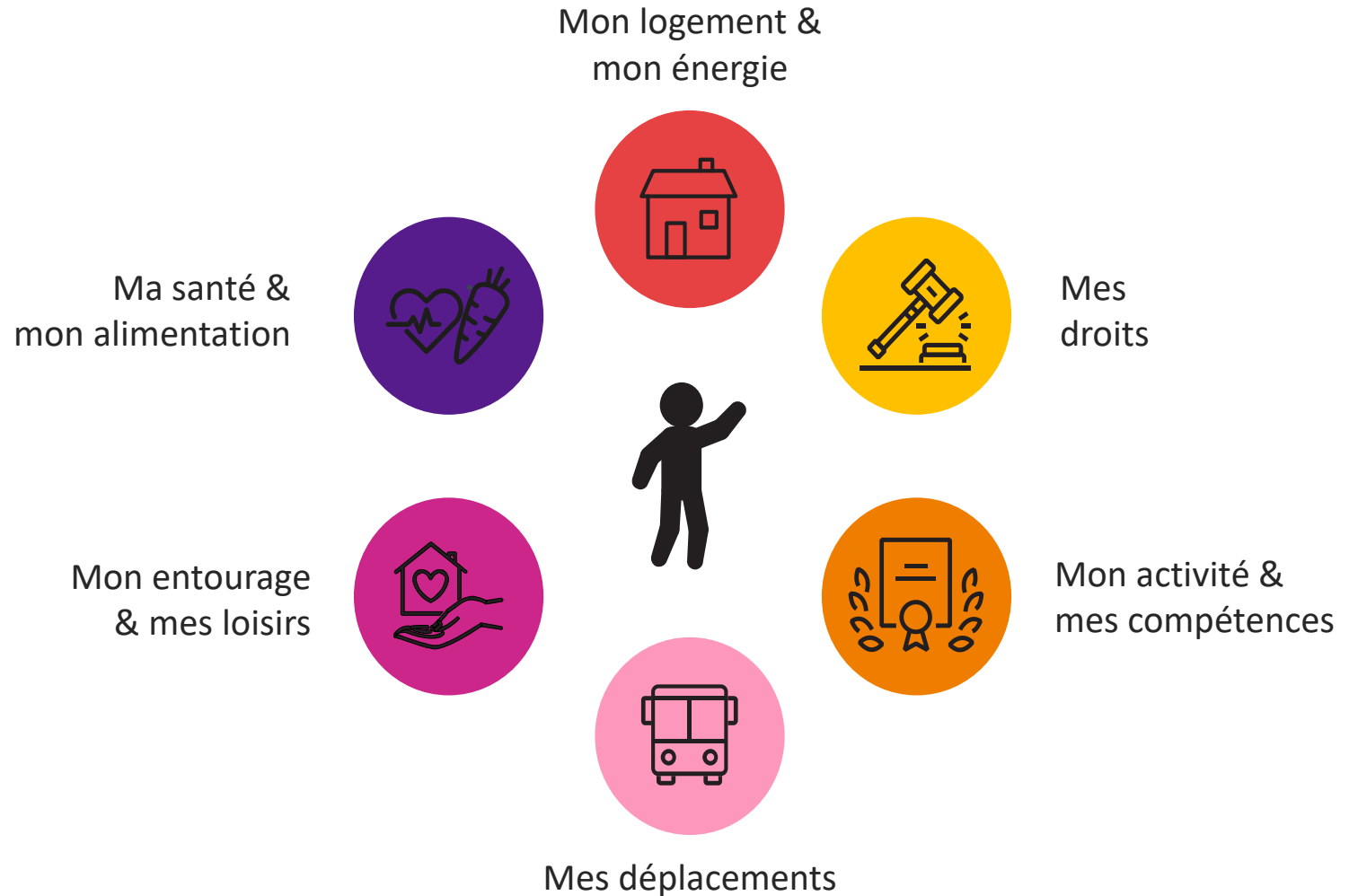
Liste des signataires du mémoire

3. Passage à l'action

Les partenaires

La démarche

RAPPEL DES THEMATIQUES



VERBATIM : VOS PROPOSITIONS



LES PISTES D'AMELIORATION

Qu'est-ce qui vous manque ? (solutions)

- Accueil, écoute, communication et disponibilité des parties prenantes
- Engagements demandés aux parties prenantes
- Accompagnement
- Co-construction et collaboration
- Solutions techniques
- Identification / Centralisation et interconnexion des solutions / acteurs existant(e)s
- Compétences
- Freins rencontrés

De quoi avez-vous besoin pour avancer ? (moyens)

- Des moyens humains
- Des moyens techniques
- Des moyens financiers
- Mieux communiquer et échanger
- Efficacité du réseau
- Reconnaissance et confiance

De quoi avez-vous envie ? (envies)

- S'engager de façon plus collaborative
- S'impliquer à titre individuel pour aider les autres
- Avoir des outils efficaces
- Partager, échanger et écouter
- Rechercher un mieux-être
- Améliorer les logements
- Trouver un emploi
- Améliorer sa santé

LES PISTES D'AMELIORATION

Qu'est-ce qui vous manque ? (solutions) – 1/5

Accueil, écoute, communication et disponibilité des parties prenantes :

- **Un lieu d'échange informel au sein duquel peuvent être « diagnostiquées » les problématiques**
- **Savoir, connaître ce à quoi j'ai droit, ce qui existe**
- Trouver un **moyen de communication plus efficace pour pouvoir toucher les personnes fragiles**, et sortir les personnes les plus isolées de leurs difficultés
- Un **interlocuteur pour se sentir plus écouté**. Manque de communication avec les services d'attribution
- Une **écoute et attention des Pouvoirs Publics et des subventions** permettant de **rendre l'activité accessible au plus grand nombre**
- Il manque des **personnes dévouées cœurs et âmes aux problématiques des personnes** issues des territoires sinistrés
- **De parler à des personnes compétentes et de confiance**
- D'une oreille attentive
- Un logement : obtenir de l'aide et de l'écoute

Engagements demandés aux parties prenantes :

- Une **bonne volonté** de la part Direction des structures partenaires afin d'accorder un temps dans la semaine de travail pour aider un demandeur d'emploi
- Une **volonté politique locale et nationale** de proposer des territoires équilibrés socialement (...). Des explications sur les refus de logements sociaux, sur les délais d'attente, sur les raisons expliquant telle ou telle situation

LES PISTES D'AMELIORATION

Qu'est-ce qui vous manque ? (solutions) – 2/5

- Une **mobilisation des habitants** et une **volonté politique de la mairie et des bailleurs sociaux** à libérer de l'espace et des logements vacants

Accompagnement :

- Un **point de départ** pour savoir où commencer les démarches
- Un accompagnement pour remplir mes papiers
- **Un coordinateur pour m'aider à prioriser et à m'y retrouver dans les différents intervenants**
- D'un coach pour « voir le verre à moitié plein »
- Des entreprises qualifiées au juste prix et un accompagnement à la prise en main des logements après travaux / éco-geste. **Une caisse d'avance pour ne pas faire peser sur l'artisan le manque de trésorerie**
- Trouver une façon de me rendre plus utile en donnant plus de mon temps, mais avec des créneaux compatibles avec ma vie de famille et professionnelle comme **bénévole**. Après avoir beaucoup reçu à d'autres moments de ma vie.

Co-construction et collaboration :

- **Mettre en synergie les différents acteurs sur le terrain et communiquer sur les réflexions partagées**
- **Avoir quelqu'un pour faire le lien entre tous les interlocuteurs pour avoir accès à ses droits et aider dans les démarches administratives**
- Des rencontres plus régulières entre **différents profils** (mixité)

LES PISTES D'AMÉLIORATION

Qu'est-ce qui vous manque ? (solutions) – 3/5

- **Intégration des usagers, clients finaux dans les projets et une réelle prise en compte des besoins et des problèmes (...)**
- **Analyse des actions et retours d'expérience réel, mesure d'impact et mise à l'échelle : trop de projets lancés et jamais terminés**
- Du **réseau** pour accéder aux solutions
- Des **projets communs collaboratifs**
- La **connaissance des autres acteurs, travailler en commun et moins en silos**

Solutions techniques :

- **Solution numérique** pour la connaissance des différentes solutions (pour les bénéficiaires ou pour les acteurs sociaux)
- Plus d'activités d'**alphabétisation et d'espace numérique sur le territoire**
- Un **kit pédagogique sur les solutions de maîtrise de l'énergie (...)** catalogue starter sur les essentiels du bâtiment propre, et des standards du métier et de la profession
- Offrir des **logements temporaires pour faciliter la réhabilitation** après rénovation

LES PISTES D'AMÉLIORATION

Qu'est-ce qui vous manque ? (solutions) – 4/5

Identification/Centralisation et interconnexion des solutions/acteurs existant(e)s :

- **Articulation des différents partenaires** (à améliorer)
- **Articulation des différents dispositifs** (à améliorer)
- Une **structure capable d'orienter très largement les publics** fragiles répondant aux critères d'éligibilités
- **Une connaissance des acteurs locaux** : des liens plus resserrés et un travail mieux connecté et des moyens humains et financiers sans attente de résultats quantitatifs
- **Une mise en relation avec des acteurs variés** : entrepreneurs, porteurs de solutions nouvelles, structures sociales (...) Des groupements d'achats solidaires pour investir dans des équipements performants/économiques
- **Une cartographie des aides sur le territoire**
- Un interlocuteur unique capable de donner l'ensemble des informations (droit, acteurs/associations spécialisés, programmes adaptés aux besoins, ...) nécessaires pour se sortir durablement d'une situation de précarité
- Une **connaissance simplifiée des aides qui existent** (vision globale des personnes)
- **Outils de suivi et de mise en commun** : accès aux droits, à la santé, éducation, formation...
- **Un référent social unique** : cette personne doit être stable et disponible pour accompagner le bénéficiaire auprès des autres travailleurs/guichets sociaux afin que les solutions qui existent soient mobilisées sans entrer en conflit les uns avec les autres

LES PISTES D'AMÉLIORATION

Qu'est-ce qui vous manque ? (solutions) – 5/5

Compétences :

- **Approche globale de la précarité** : logement, mobilité, santé, consommation, lien social
- Outils, organisation, réglementation pour **responsabiliser et rendre acteurs les précaires**
- Du savoir-faire et de la technique
- La capacité de réhabiliter plus de logements plus vite pour une meilleure performance énergétique
- **D'un coach pour m'aider à construire un plan d'actions intégral basé sur un but de vie digne et réaliste**, mais qui me fasse rêver
- La délivrance d'une information pertinente en lien avec le « **diagnostic social** » d'une personne donnée
- Bénéficier d'un **accompagnement adapté** dans le cadre d'une rénovation de logement, de type Réseau Eco Habitat

Freins rencontrés :

- Manque de moyen humain et de sensibilisation
- Manque de connaissances et de moyens
- **Difficultés pour mettre des sous de côté**
- Des réponses plus rapides des financeurs
- Des emplois pour tous
- Un emploi en priorité

LES PISTES D'AMELIORATION

De quoi avez-vous besoin pour avancer ? (moyens) – 1/4

Des moyens :

➤ Humains

- **Groupement d'employeurs** œuvrant dans le domaine de l'insertion « pro »
- Des espaces extérieurs pour les personnes et des sous : appel à projet
- Avoir des **points relais d'information**, mais surtout des **personnes sur le terrain au contact du public** (adulte relai notamment)
- Donner des moyens à des structures de type Réseau Eco Habitat et ses bénévoles de **détecter des personnes très exclues en permanence** et de les **accompagner tout au long du parcours de rénovation / réinsertion**
- Une **personne qui peut accompagner le parcours et les démarches** professionnelles
- Un **interlocuteur unique**
- Un **interlocuteur unique** qui puisse rediriger les particuliers vers les bons interlocuteurs et les accompagner dans leur parcours

➤ Techniques

- Une **plateforme sur laquelle les ménages seraient identifiables et sur laquelle les structures des territoires pourraient amener leurs compétences. Une documentation qui centralise l'information et qui serait à jour.**

LES PISTES D'AMÉLIORATION

De quoi avez-vous besoin pour avancer ? (moyens) – 2/4

- D'un listing de **professionnels qui s'engagent pour quelques heures par mois** et d'un budget pour accorder des formations ou des interventions pro
 - **Réquisitionner les logements privés non occupés** pour les reclasser en logements à loyer modéré : le propriétaire bénéficiant d'une rénovation thermique profonde
 - **Outils collaboratifs**
 - **Une obligation d'information et un regroupement de ces informations** (emploi, logement, santé) accessibles sur internet pour les demandeurs et pour les accompagnateurs
 - **Un référentiel des personnes et/ou organismes** vers lesquels orienter l'utilisateur
 - Innovation pour **partager les besoins, les diagnostics, les idées, les envies** (journées d'échanges, outils collaboratifs, ...)
 - **Un logement plus adapté, plus grand** pour accueillir mon fils
 - **Moyens de locomotion** pour pouvoir chercher et trouver un emploi
 - (...) Passer le permis de conduire
- **Financiers**
- Des **moyens publics** pour changer la société
 - Un **revenu de base plus élevé**
 - Avoir des **dispositifs de financement plus clairs et accessibles**
 - **Aides financières pour entrer dans un logement**
 - Mettre en place une **caisse d'avance pour financer les travaux**
 - Une **solution de réhabilitation auto-financée par le résultat généré**

LES PISTES D'AMÉLIORATION

De quoi avez-vous besoin pour avancer ? (moyens) – 3/4

Mieux communiquer et échanger :

- **Plus d'informations, de respect, d'écoute et de services sur mesure**
- **D'actions de sensibilisation**
- Des espaces pour entendre les situations des habitants
- **Etre écouté par des services compétents (CCAS)**, par des associations pour les démarches administratives et être informé de mes droits
- **Plus et mieux communiquer sur notre action afin de la faire connaître / orienter les publics.**
Logiciel de Study&Co ?
- Participer plus fréquemment à des **journées d'échanges afin de mieux comprendre ce qu'est la précarité** et de pouvoir répondre ou aider au mieux
- De mettre en place des **journées d'échanges dans toutes les régions et de façon régulière** (tous les 6 mois) pour faire le point d'avancement à partir d'un plan d'actions concret
- Besoin d'échanges entre les acteurs
- **De temps pour échanger et de moments privilégiés / de rencontres**
- Des occasions de se rencontrer pour : réfléchir nos **postures et nos fonctionnements**
- **Du temps pour partager avec d'autres, d'experts et d'échanges d'expériences** pour m'inspirer des solutions adaptées
- De la **visibilité sur les actions** mises en place

LES PISTES D'AMÉLIORATION

De quoi avez-vous besoin pour avancer ? (moyens) – 4/4

Efficacité du réseau :

- **Référentiel** reprenant les différents partenaires (coordonnées, **mode d'intervention de chacun**, présentation de leurs actions, ...) selon les thématiques
- **De m'y retrouver dans cet immense forêt de « possibles », à savoir un lieu/une personne de synthèse**
- **Que les acteurs locaux se fassent connaître auprès de la Maison des Associations** pour que la MDA puisse poursuivre son action de relais d'infos auprès des habitants
- Trouver notre complémentarité ; construire une analyse commune des liens de causalité
- **Travailler en réseau (Assistances sociales, CCAS, médiateur santé...)** pour mutualiser nos moyens et que la personne puisse recevoir un accompagnement complet et dont il a besoin
- **Plus de cohésion** et moins de politique
- Engagement des politiques et des industriels pour travailler sur ces sujets
- Travailler en **partenariat**

Reconnaissance et confiance :

- **Qu'on me fasse confiance pour faire et apprendre des personnes qui le font déjà**
- **Que l'on nous fasse plus confiance**
- (...) de la reconnaissance des besoins des clients par ma société, **d'une vraie culture client basée sur les besoins**

LES PISTES D'AMÉLIORATION

De quoi avez-vous envie ? – 1/5

S'engager de façon plus collaborative :

- **Que le monde associatif, social, académique, politique, économique travaille ensemble**
- Que tous les acteurs du social, du logement puissent être les relais d'une situation pour orienter au mieux la personne dans tous les facettes de sa vie (pro, perso, famille, formation, mobilité, ...)
- **Redonner envie, déculpabiliser, ne plus raisonner en problématiques, difficultés, etc, observer les ressources en présence**
- Qu'il y ait **plus de temps de partage en groupe** sur différents thèmes, pour faire passer le message que l'on soit en précarité ou non. On peut **accomplir des choses ensemble**.
- D'une **meilleure prise en charge par les politiques publiques de la question de la précarité énergétique**. Par exemple, **l'interdiction de louer des logements en-dessous de C** (pour inciter les propriétaires à rénover leurs logements, lutter contre les passoires énergétiques et les marchands de sommeil)
- **Rassembler toutes les parties prenantes à cycle constant pour identifier, co-construire, et suivre à long terme**
- **De commerciaux Rexel plus actifs dans la prescription de solutions d'énergie progressistes (...)** d'une **offre « starter » pour la rénovation à moindre coût (...)** distributeur « militant » sur la logistique propre, les emballages, les procédés de fabrication de fournisseurs
- **Moins de concurrence** et de consommation
- D'accompagner les habitants et les mairies de quartier à ramener la nature à Roubaix, sous forme de jardins nourriciers ouverts et partagés
- **Maillage de solutions et d'initiatives** pour résoudre des problématiques de territoire

LES PISTES D'AMÉLIORATION

De quoi avez-vous envie ? – 2/5

- **Plus de visites à domiciles pour identifier et accompagner les familles isolées en situation de précarité** (action préventive)
- J'ai envie que la Société change, que les valeurs perdurent (respect de soi et de l'autre) et **que la Société se construise ensemble**
- De **relancer un projet liant énergie et retour à l'emploi** (lien social, revenus, réduction des factures et amélioration du confort)
- (...) **d'intégration des technologies et d'innovation sociale** en même temps (les résultats peuvent être stupéfiants)
- **Décloisonner, permettre une vue d'ensemble, comprendre la circularité des situations, identifier les marges de manœuvre respectives (habitants, institutions)**
- **Promouvoir des approches d'accès aux droits, chercher la complémentarité entre les acteurs, s'attacher aux situations des habitants**
- Listing des intervenants/structures présents le 19.06 pour pouvoir y faire appel au besoin

S'impliquer à titre individuel pour aider les autres :

- De **mieux transmettre** ce qui fait mon quotidien (rénovation énergétique) à ceux que ça intéresse
- De **m'engager plus durablement** au sein d'associations luttant contre la précarité (toutes formes) des personnes
- Pouvoir **mettre en relation les compétences de mon entreprise et mes compétences personnelles avec des associations**
- **Transformer « à quoi ai-je droit ? » en une dynamique « qu'est-ce que je peux faire pour moi & les autres »**

LES PISTES D'AMÉLIORATION

De quoi avez-vous envie ? – 3/5

- **Redynamiser les personnes en situation/période difficile** - Trouver-donner l'énergie pour enclencher une **dynamique positive**
- Participer à l'embellissement de mon logement, quand les travaux auront bien avancé
- **Continuer d'aider** les autres grâce à l'association dans laquelle je suis

Avoir des outils efficaces :

- Listing des référents de structures
- Une **information claire, accessible** sur les instructions des dossiers
- Avoir « Soliguide » sur le territoire
- Que chacun puisse **accéder à une information personnalisée** en fonction de ses attentes et besoins
- Avoir un suivi de la démarche
- Listing des participants pour pouvoir échanger sur les actions possibles
- **Que les bailleurs sociaux appliquent eux-mêmes ce qu'ils préconisent à leurs locataires** (lumière, déchet, voitures de fonction électrique, ...)
- Structure qui centralise l'existant – Modèles « Study & Co » / « Soliguide »
- **Un dossier numérique individualisé et unique, consultable par tous les intervenants et pouvant être complété. Il contiendrait : démarches, document, objectif, situation**
- Des modèles d'implication d'entreprises – **nouveaux modèles économiques** – tournés vers les problématiques sociétales

LES PISTES D'AMÉLIORATION

De quoi avez-vous envie ? – 4/5

- **Un guichet unique indépendant** pour processor un parcours de solutions individualisé
- Plus d'énergies renouvelables « solidaires » et de solutions « sur mesure »
- **Accompagner les personnes en ayant une vision globale de leur situation**

Partager, échanger et écouter :

- **Continuer à rencontrer d'autres structures**, développer « Soliguide » dans les HDF ?
- De temps de **rencontre entre partenaires et acteurs locaux**
- (...) Plus de compréhension des assistances sociales
- **Rencontrer des personnes pour ne plus être isolé** : par association, sport, développement durable/écologie, repair café, découvrir de nouvelles activités, échanger des idées ...
- De rencontres sur tous les sujets et sur tous les territoires pour sortir plus de monde de la précarité. **Valoriser les activités sociales**
- **D'une communauté de soutien pour l'accompagnement** et de **pouvoir rester auprès de ses proches**
- **Développer des espaces d'échange entre habitants, professionnels** (de différents champs d'activité), **financeurs et institutions** ; et **permettre à chacun de mieux connaître les ressources et freins des autres**
- Avoir des événements pour **valoriser leurs talents et leurs compétences**

LES PISTES D'AMÉLIORATION

De quoi avez-vous envie ? – 5/5

Rechercher un mieux-être :

- **Retrouver une vie normale**, une certaine insouciance, être en mesure de répondre aux besoins de mes enfants et pouvoir les emmener en vacances
- **Vivre dans une maison saine et propre**
- **Un logement pour être libre / gagner en liberté**
- Que mes problèmes soient résolus pour **me reposer moralement et avoir l'esprit libéré**
- **Retour à la dignité pour tous**, que les personnes en détresse puissent sortir de leurs situations

Améliorer les logements :

- Créer des structures / des maisons (collectives ou individuelles) pour permettre aux familles qui ont un logement en rénovation de ne pas y habiter pendant la durée des travaux
- Que tous les logements aient un **diagnostic de performance énergétique compris entre A et C**

Trouver un emploi :

- **Un travail pour retrouver un projet de vie** et pour être inclus dans la société
- Un lien, un réseau de pro pouvant parrainer un demandeur d'emploi via une structure partenaire
- **La sécurité financière par l'emploi**
- Club de sport et culturel œuvrant pour **l'insertion professionnelle**

Améliorer sa santé :

- **Que la couverture sociale ne soit plus un frein**, ni un luxe mais un droit pour tous

CE QUE NOUS AVONS
APPRIS ENSEMBLE



CE QUE NOUS AVONS APPRIS ENSEMBLE

« Rendre l'excellence accessible à ceux qui en ont le plus besoin »

1. REPERER

« *Se faire connaître* »

Comment identifier les personnes les plus en difficulté qui ne sont pas connues des acteurs de proximité et des services sociaux

« *Se bouger* »

Comment retrouver l'envie et les moyens de s'occuper de soi et des autres

2. DIAGNOSTIQUER

« *Viser juste* »

Comment se concentrer sur les causes de la précarité et dépasser la question du logement

« *Donner du sens à l'action* »

Comment passer d'une situation de vie à un projet de vie (parcours d'accompagnement)

« *Connecter les personnes entre elles et les acteurs entre eux* »

Comment accroître la transversalité dans le diagnostic des situations de vie

3. ACCOMPAGNER

« *Connecter les personnes et les solutions* »

Comment accroître l'intégration des services pertinents proposés par les acteurs publics et privés

« *Proposer un accompagnement Haute Couture* »

Comment coordonner un accompagnement à la fois adapté aux besoins individuels, compris, agile, ouvert, réaliste et au service de l'humain.

4. FINANCER

« *Lutter contre le gaspillage* »

Comment mieux gérer mon budget et lutter contre les dépenses inutiles

Comment mieux gérer la multitude des aides allouées

IDEES

ISSUES DES

'FICHES ACTIONS'

(Point de départ)

1. REPERER

- Identifier les acteurs clés sur le territoire
- Améliorer le ciblage des populations fragiles
- Déployer une communication plus efficace envers les personnes fragiles
- Prendre en compte les contraintes des bénéficiaires et des membres de l'écosystème
- Réussir à redonner confiance aux bénéficiaires
- Mobiliser chacun dans la détection : habitants, commerçants, associations, professionnels
- Structurer une communauté d'acteurs solidaires dès le repérage
- Favoriser l'information sur l'accès aux droits
- Valoriser un ou plusieurs guichets 'uniques' très bien identifiés et relais (CS, MDA, CCAS, Mairie, ...)
- Inverser la logique de plateforme : formuler ses besoins pour que les acteurs y apportent des réponses
- Mettre en place des actions de sensibilisation
- Mettre en place des visites à domicile pour rencontrer les personnes en difficultés

2. DIAGNOSTIQUER

- Impliquer les acteurs locaux
- Faire remonter les problématiques et solutions du terrain
- Connaître les besoins des bénéficiaires (santé, précarité énergétique, emploi...)
- Réussir à centraliser/coordonner les solutions de diagnostic
- Trouver la bonne porte d'entrée en termes de solutions (emploi, logement, famille, ...)
- Faire connaître les aides et dispositifs (autodiagnostic)
- Valoriser un lieu d'accueil pour diagnostiquer les situations
- Proposer un accompagnement basé sur un projet qui fait rêver la personne concernée, avec un point de départ et d'arrivée définis
- Favoriser une approche 360° du diagnostic avec un travail sur le parcours d'accompagnement/projet de vie idéal pour le bénéficiaire
- Partir des ressources en présence et des forces de la personne bénéficiaire

IDEES

ISSUES DES

'FICHES ACTIONS'

(Point de départ)

3. ACCOMPAGNER

- Assumer un accompagnement global de la précarité
- Optimiser la démarche d'accompagnement en fonction des envies de la personnes
- Lever les freins à l'accompagnement
- Standardiser la démarche d'accompagnement
- Développer un réseau de partenariat local et un réseau de partage de bonnes pratiques et de confiance entre les bénéficiaires
- Co-construire les solutions optimales à l'échelle du territoire
- Mettre en place une démarche participative et inclusive
- Rendre l'accompagnement compatible avec les contraintes familiales, personnelles et professionnelles du/des bénéficiaire(s)
- Mettre en place une dimension de coaching
- Favoriser une montée en compétences (alphabétisation, numérique, ...) pour une plus grande autonomie
- Veiller à une communication transparente sur l'accompagnement et capitaliser dessus
- Assurer le partage d'informations lors des différentes phases d'accompagnement
- Développer des espaces d'échange entre habitants, professionnels, financeurs et institutions ; et permettre à chacun de mieux connaître les ressources et freins des autres
- Permettre un hébergement temporaire lors de travaux

4. FINANCER

- Obtenir des délais de réponses au financement plus rapidement
- Obtenir plus de financement
- Identifier la palette de financements spécifiques à chaque situation
- Favoriser un travail sur la gestion du budget

5. TRANSVERSAL

- Rendre acteurs les habitants en situation de précarité
- Viser l'interlocuteur unique (coordinateur) disponible, à l'écoute, compétent et de confiance qui accompagne physiquement et aide administrativement
- Favoriser l'articulation, la mise en synergie et en réseau d'acteurs variés sur le terrain et une meilleure inter-connaissance
- Communiquer sur les réflexions/actions entreprises
- Simplifier la visibilité/connaissance des acteurs/dispositifs existants (dont cartographie)
- Analyser actions, retours d'expériences et impacts
- Disposer d'un outil de mise en commun / collaboratif (numérique) - Un dossier numérique individualisé et unique consultable par tous

MEMORANDUM POUR ACTION 1/2

Mémoire pour action

Le mardi 19 juin 2018, à Roubaix, Hauts-de-France

Nous, Fondation Rexel, fondations d'entreprises, habitants, associations, entreprises sociales, sociétés privées, collectivités locales, élus, acteurs de l'innovation, partageons le constat que la précarité énergétique touche un nombre trop important de foyers en France, qu'il y a urgence à intervenir car ce nombre est en augmentation, et que la mise en commun d'intelligence collective au niveau locale doit permettre de le réduire.

Fort de ce constat, nous inscrivons notre action dans une logique du faire ensemble à travers une expérimentation agile, testée rapidement sur le terrain, en reconnaissant le droit à l'erreur.

Cette expérimentation a pour ambition de :

- Valoriser la richesse des solutions locales et l'énergie des citoyens sur le territoire
- Faire émerger de nouvelles idées pour améliorer les solutions existantes
- Favoriser les synergies entre apporteurs de solutions
- Faciliter l'accès des personnes en précarité énergétique à ces solutions
- Favoriser l'engagement collectif des citoyens sur le territoire

Cette expérience se fera au niveau local avec les acteurs de proximité. Elle a pour vocation d'être documentée afin d'être déployée rapidement à plus grande échelle à Roubaix, et sur d'autres territoires.

MEMORANDUM POUR ACTION 2/2

Dans le cadre de cette expérimentation, La Fondation Rexel s'engage à :

- Etre l'architecte de cette expérimentation
- Mettre à disposition des ressources pour mener cette expérimentation sur 3 à 18 mois
- Intégrer dans cette expérimentation des problèmes au-delà de l'habitat
- Evaluer l'impact des solutions proposées à chaque étape de développement auprès de toutes les parties prenantes
- Etendre cette expérience à d'autres territoires

Pour construire cette ambition commune, nous nous sommes réunis le mardi 19 juin 2018 pour partager les expériences mises en place localement.

Dans le cadre de cette expérimentation, les structures signataires s'engagent à :

- Participer à l'expérimentation
- Participer à la gouvernance collective et à l'animation du réseau d'acteurs
- Travailler dans une approche collaborative et open source

LISTE DES SIGNATAIRES

| Prénom | Nom | Structure <i>(lorsque l'engagement est au nom de la structure, sinon à titre personnel)</i> |
|------------|---------------|--|
| Mathieu | Alapetite | Wimoov |
| Maxime | André | Réseau Eco Habitat |
| Dania | Andreakou | Study&Co |
| Safia | Azni | Habitante de Roubaix |
| Louisa | Bensalem | Habitante de Roubaix |
| Julie | Braka | OuiShare |
| Guilaine | Brogart | Habitante de Roubaix |
| Juan | Carlos | Magdala |
| Mabrouk | Chaïbi | Habitant de Roubaix |
| Kévin | Chaplais | Energie Solidaire |
| Delphine | Choquet | Centre social Echo |
| Rémi | Delbaere | SGAR Hauts-de-France |
| Sébastien | Delpont | GreenFlex |
| Marc | Desgranges | Rexel |
| Yvon | Didelot | Magdala |
| Emily | Doolaeghe | Assurance & Solidarité |
| Laurence | Douterluingne | Centre social Echo |
| Camille | Fleury | Voisin Malin |
| Yoann | Geffroy | Favart |
| Valérie | George | MDA Roubaix |
| Thibaut | Georghiou | Study&Co |
| Marie-Maud | Gerard | GERES |
| Haroun | Bouadjini | Habitant de Roubaix |
| Gwenael | Lansiaux | Département du Nord |
| Régis | Largillier | Fondation Grenoble INP |
| Christa | Le Beau | Rexel |
| Daniel | Maciel | Participation & Fraternité |
| Catherine | Marsac | Habitante de Roubaix |
| Christian | Martin | Rexel |
| Brigitte | Mossion | Magdala |
| Francis | Pruvost | Magdala |
| Yassine | Riffi | Solinum |
| Sandrine | Roegiers | CCAS Roubaix |
| Antoine | Sgard | Foncière Chênelet |
| Camille | Simon | GreenFlex |
| Emmanuel | Sobie | Interfaces |
| Laurent | Sornat | Bizline |
| Alain | Tabutaud | GRAAL |
| Sandrine | Valenduc | Centre Social de l'Alma |
| Leslie | Zambelli | Schneider Electric |

PASSAGE A L'ACTION



COMMUNAUTE D'ACTION

1. REPERER



2. DIAGNOSTIQUER



3. ACCOMPAGNER



4. FINANCER

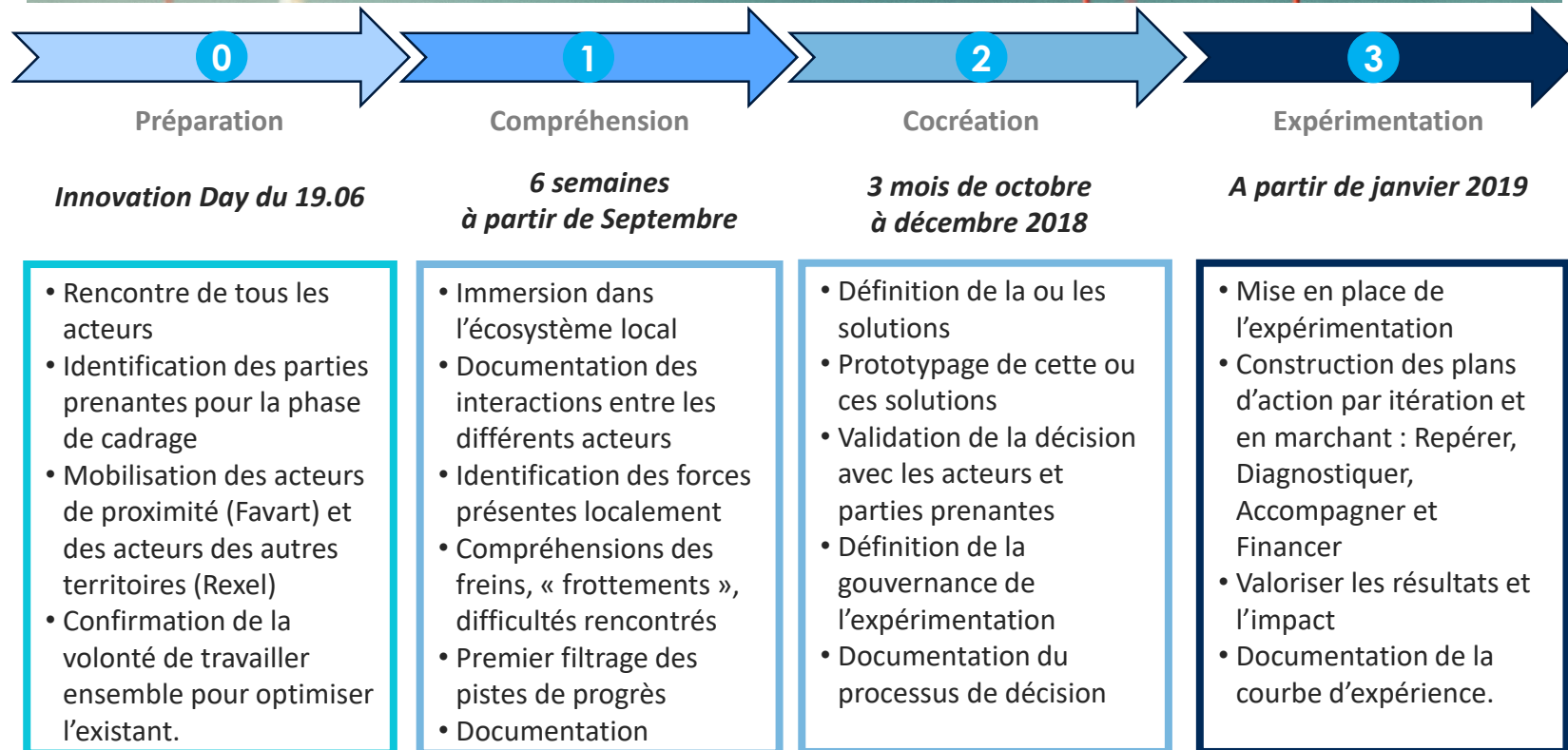


La préfecture et les services de l'État en région
Hauts-de-France

5. TRANSVERSAL



LA DEMARCHE



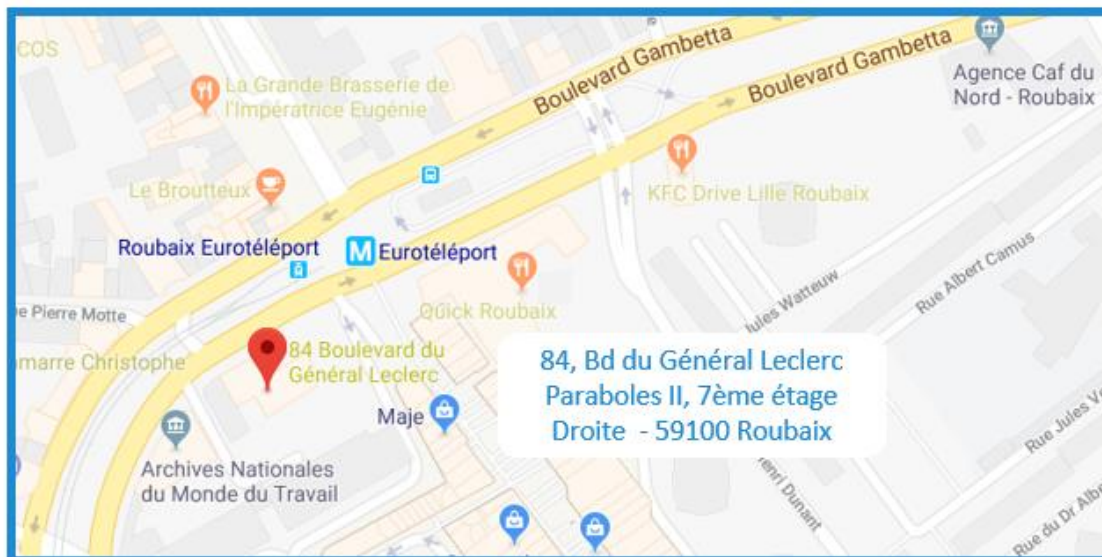
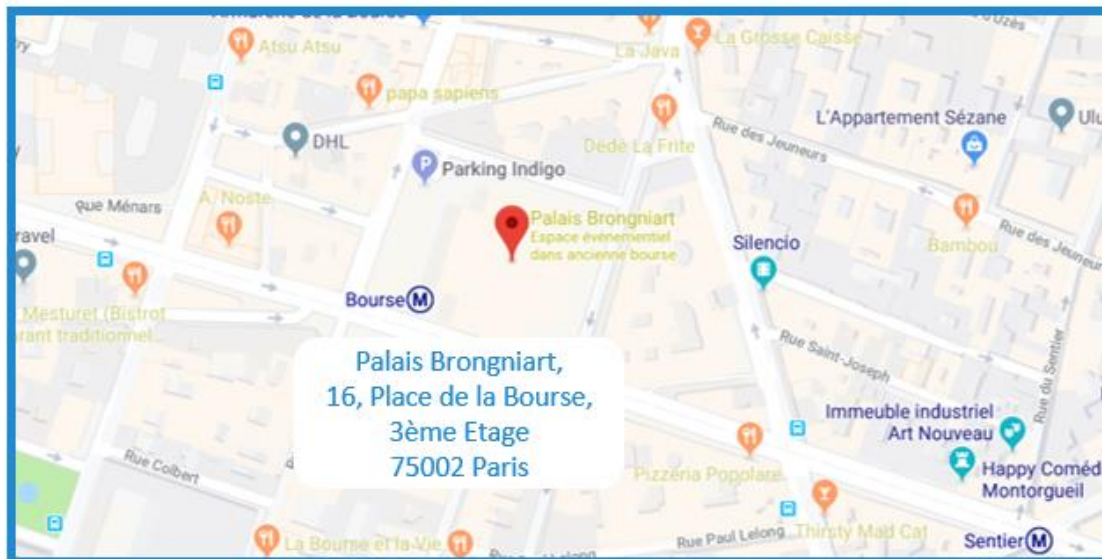
- **Approche 'Feuille Blanche'** le plus longtemps possible afin de privilégier une solution adaptée aux problématiques locales.

- **Documentation de la démarche** pour capitaliser sur la courbe d'expérience et assurer un déploiement rapide localement et sur d'autres régions.



Merci !

Nous sommes à votre écoute



FAVART - Paris



Yoann Geffroy - Directeur

Yoann.geffroy@favart.com

Tel : 06 01 04 80 62



www.favart.com



[Twitter.com/favart_fr](https://twitter.com/favart_fr)



[LinkedIn](#)



Facebook

FAVART - Roubaix



Région
Hauts-de-France

Pour aller plus loin