

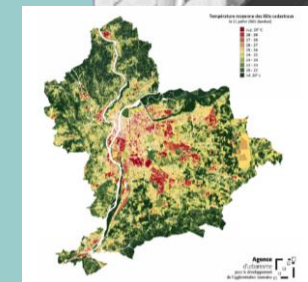
Précarité et énergie : questions de perspectives

Nicolas Fieulaine

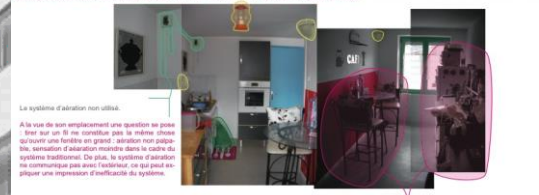
Groupe de Recherche en Psychologie Sociale
Labex IMU
Université de Lyon



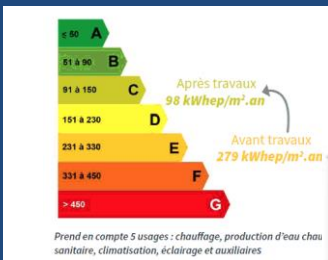
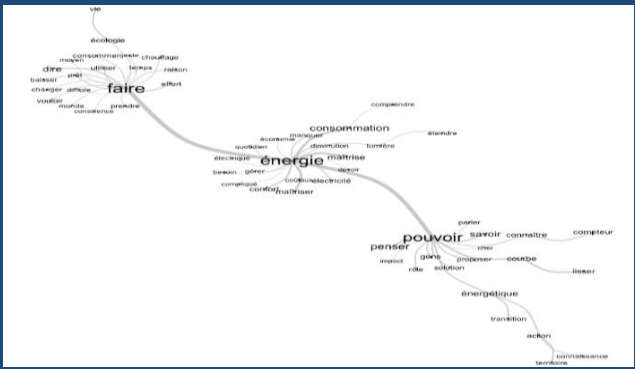
RAPPEL
14 02 17



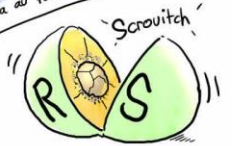
Cette reconfiguration du système d'aération apporte une visibilité sur le lien entre des activités particulières (dans le cas de par exemple) et dans le cadre d'un avantage dans des coûts (micro-espace). La source de lumière traditionnelle est débranchée en ligne de décoration.



Remarque sur l'aménagement de la pièce : un côté est consacré aux appareils électroniques (intégrateur, congélateur, plaque, bouilloire, cafetière, four micro-ondes...). L'autre côté est aménagé pour l'activité repos, ne nécessitant pas de sources énergétiques (table, fauteuil, chaise...). Concentration des appareils énergétiques dans un même coin. Possibilité de réflexion sur le qua-



On continue sur les Représentations Sociales et on va au fond des choses...



Jetons un œil à l'intérieur d'une représentation sociale, et plus particulièrement celle du changement climatique.

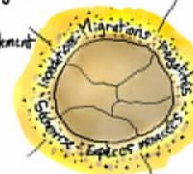
Une représentation sociale est presque le même pour tous. Il est très stable et difficile à changer.



Tout autour, il y a la zone périphérique, plus souple, qui peut évoluer plus facilement et qui peut être différente selon les individus...

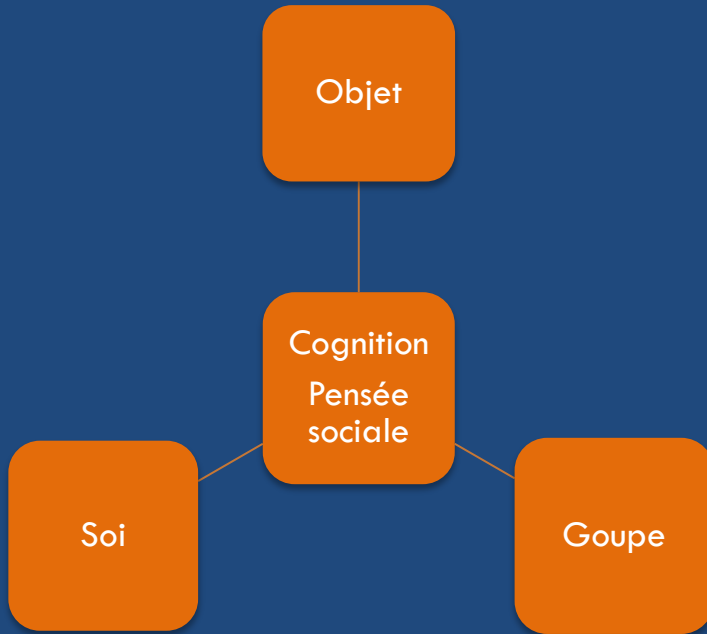


Entre les deux, il y a la zone ambiguë, qui distingue les éléments potentiellement susceptibles de changer.



Quisément aucune des personnes consultées n'a remis en cause la réalité du changement climatique. Mais tous n'y voient pas les mêmes causes ni conséquences...

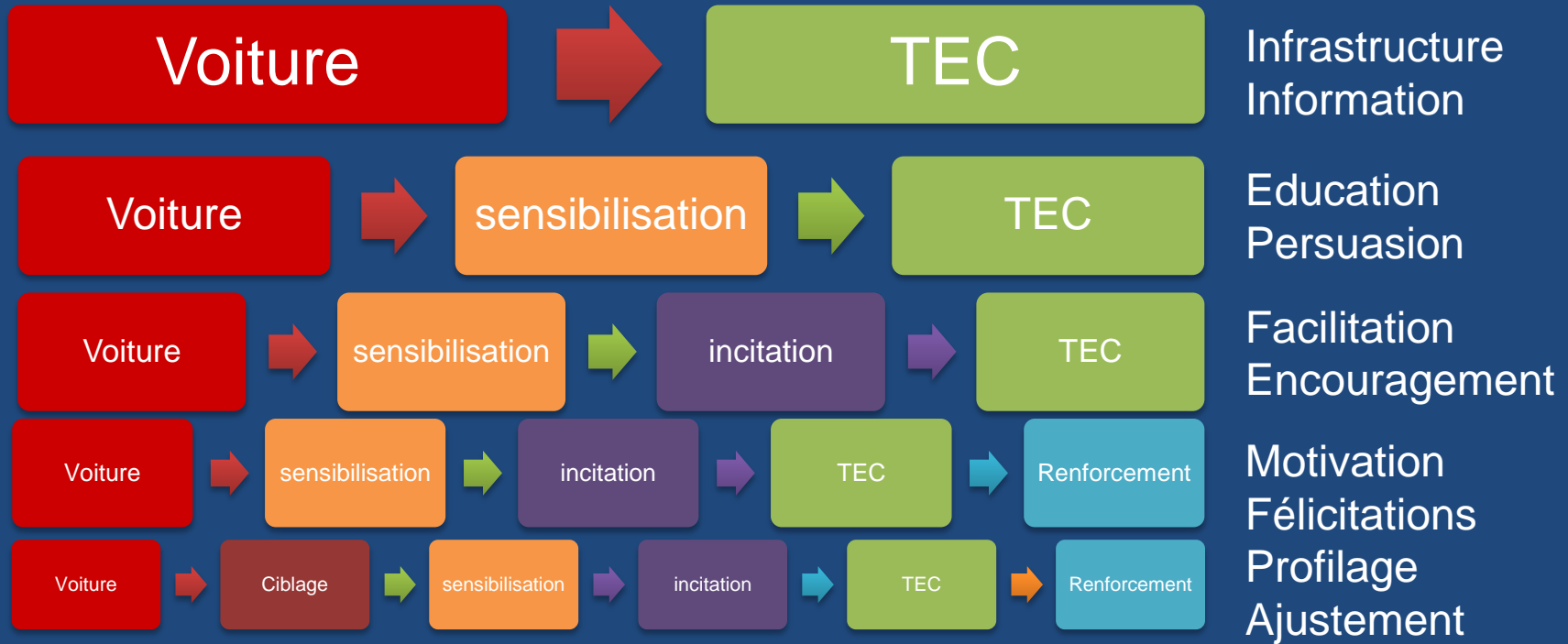
Psychologie Sociale



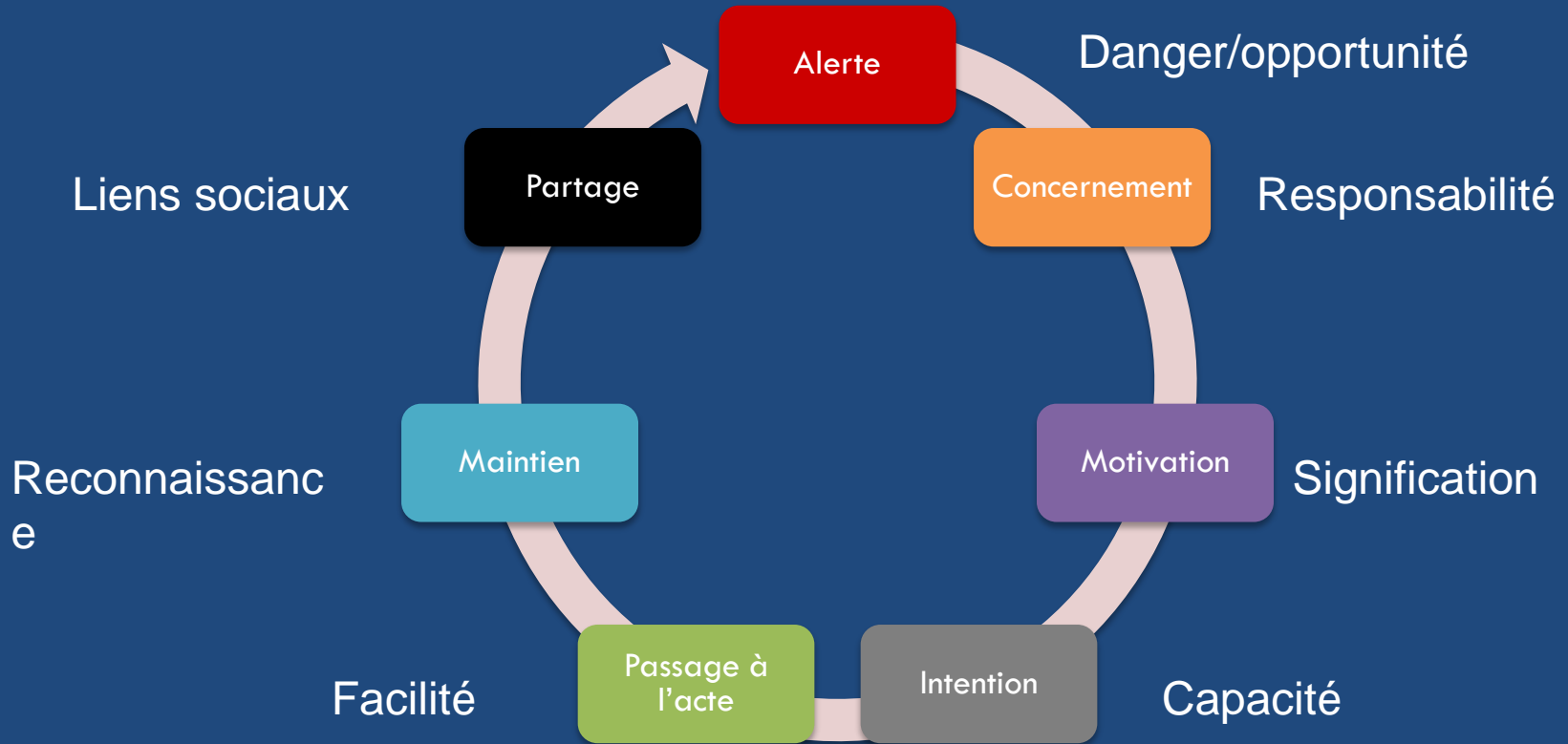
- Contenus et structures des pensées collectives (perceptions, représentations, croyances, idéologies....)
- Influences des contextes sociaux, de communication, concrets sur les perceptions, décisions et actions
- Facteurs déterminant les expériences, représentations et comportements face au changement
- Enquêtes, expérimentations, recherche-action

Le changement de « comportement »

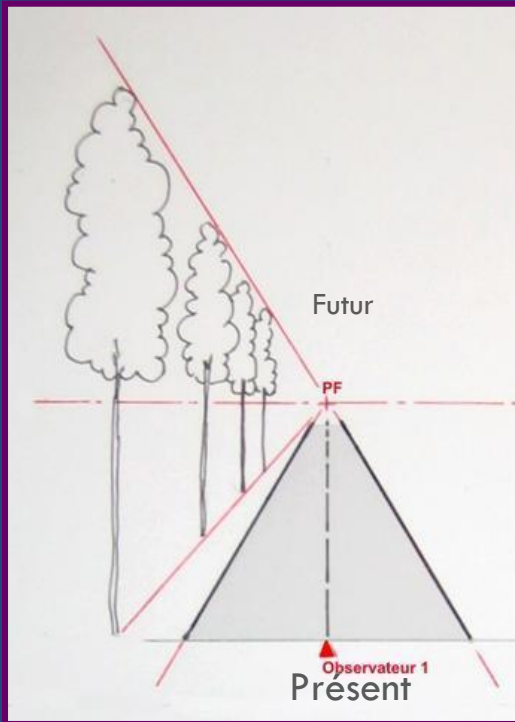
- Exemple: de la voiture individuelle au transport collectif...



Le changement : un processus



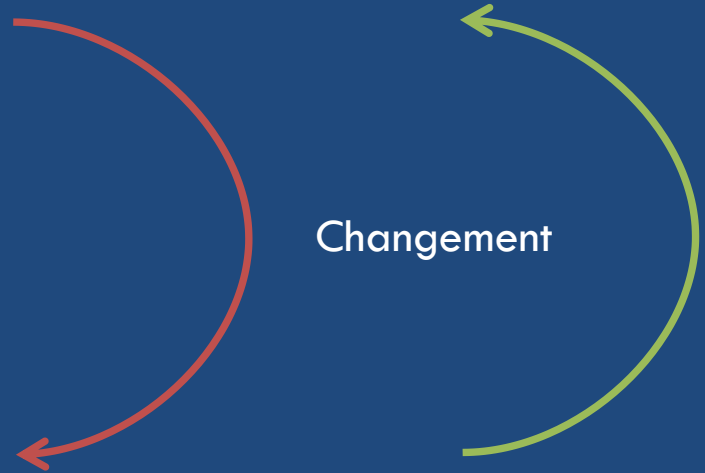
La distance psychologique



Abstrait
Schématique
Valeurs
Désirabilité
Pourquoi

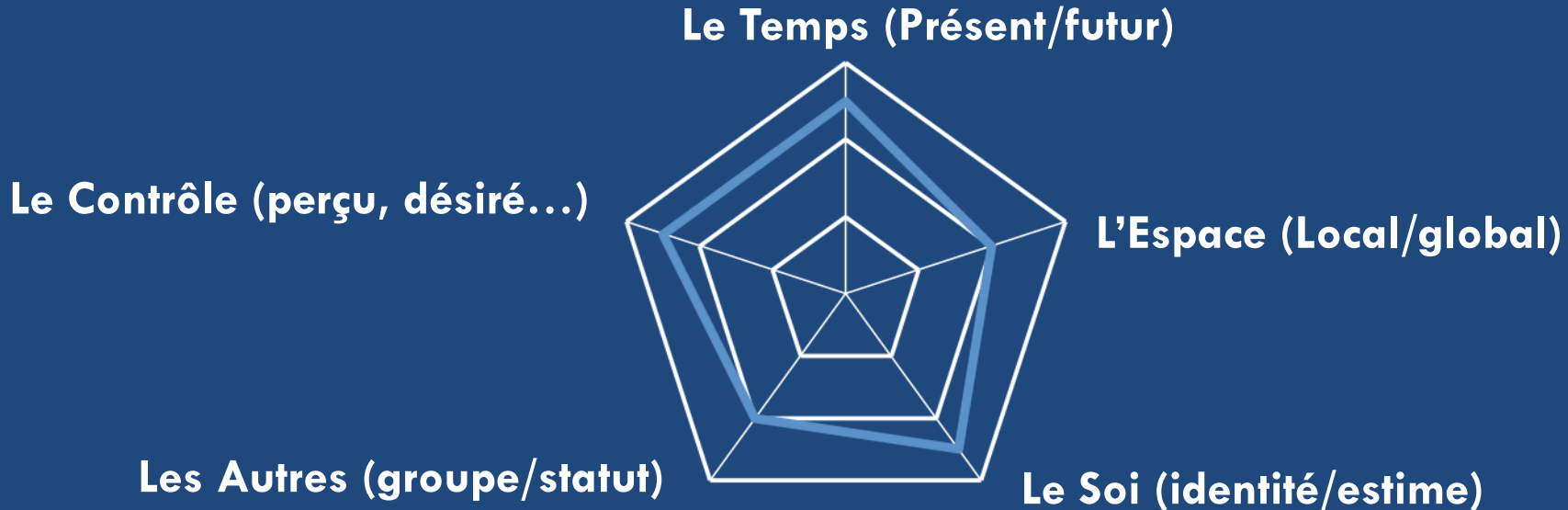
Concret
Détaillé
Contexte
Faisabilité
Comment

Changement



Les facteurs psychosociaux de la transition écologique

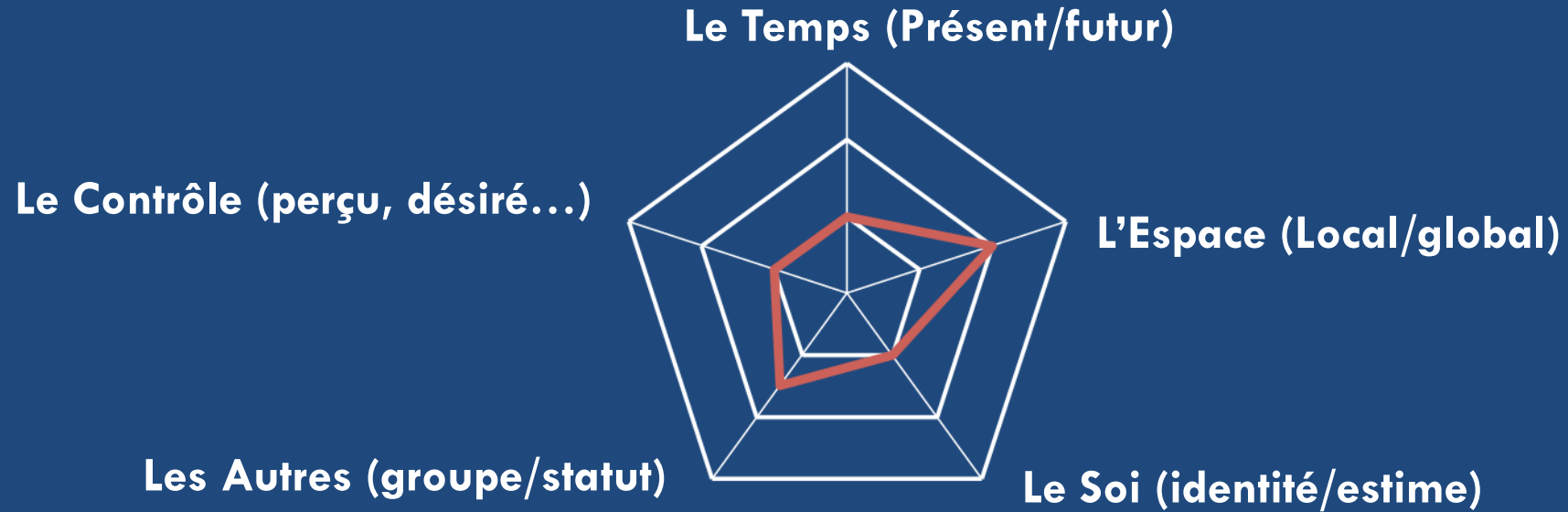
Les perspectives psychosociales



« Précaire – de precarius : Ce qui s'obtient par la prière, et qui est susceptible d'être retiré à tout moment »

-Dictionnaire Historique de la Langue Française

L'expérience de la précarité : la fermeture des horizons



Précarité et changement



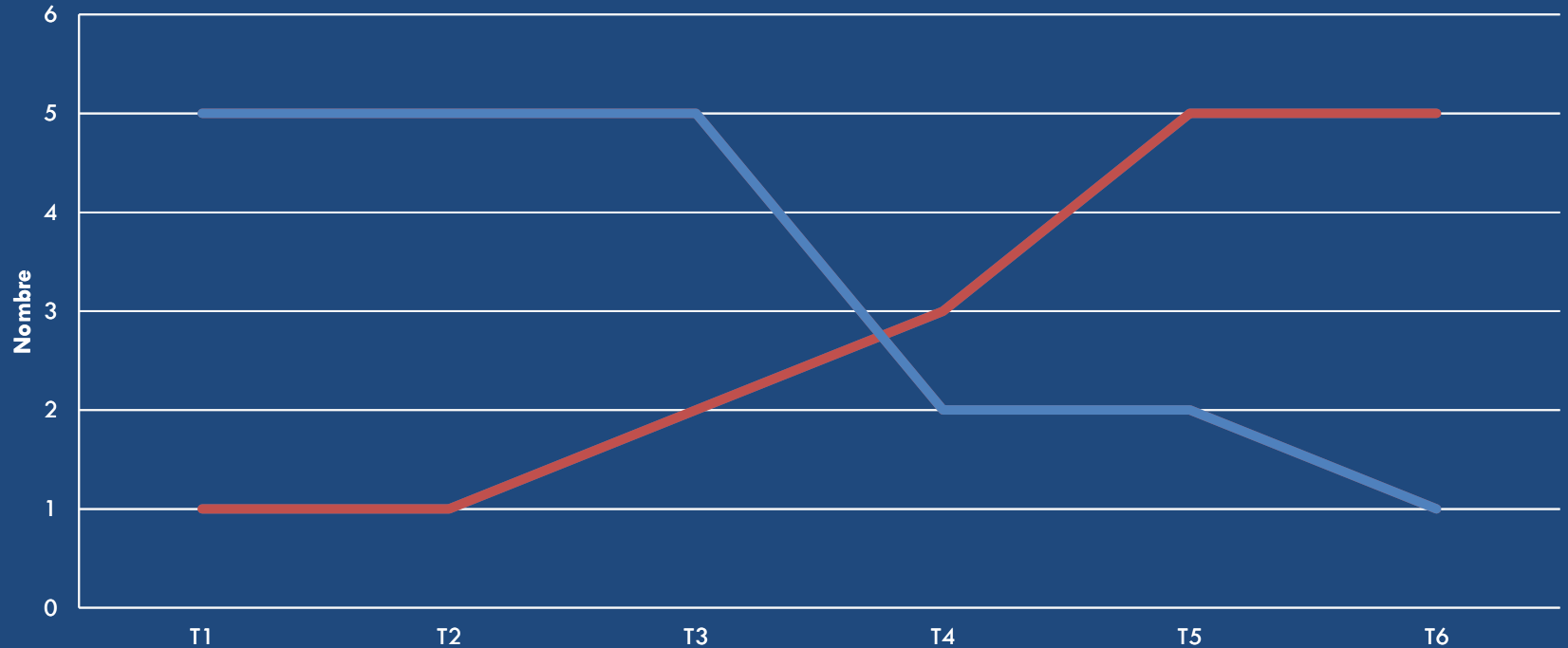
Vs



Les horizons temporels des conséquences

Comportement « durable »

Comportement « non durable »



Le travail de transition: relation vs communication



Accueillir

Soutenir

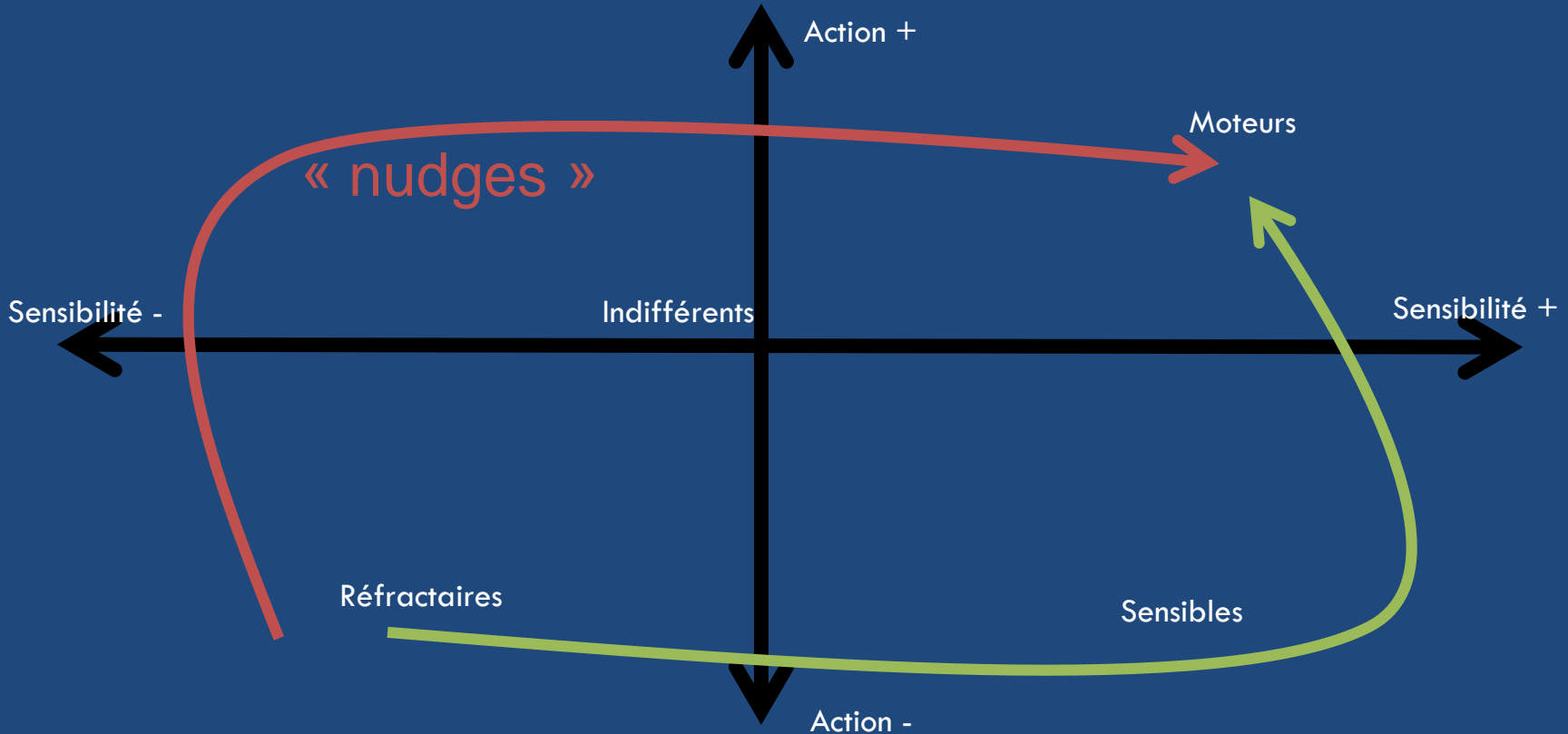
Renforcer

Activer

Empowerment



Les sens du changement





COURTIZ

Last Month Neighbor Comparison | You used 48% more than your efficient neighbors.



HOW YOU'RE DOING:



* kWh: A 100-Watt bulb burning for 10 hours uses 1 kilowatt-hour.

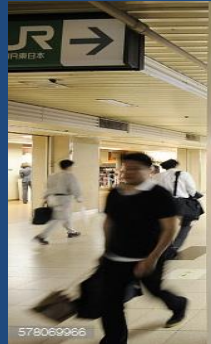
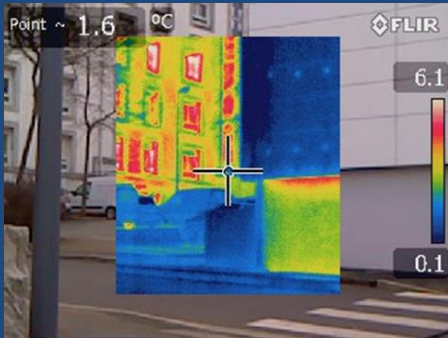
WHO ARE YOUR "NEIGHBORS"?

ALL NEIGHBORS

Approximately 60 occupied, nearby homes that are similar in size to yours (avg 5,379 sq ft)

EFFICIENT NEIGHBORS

The most efficient 20 percent from the "All Neighbors" group

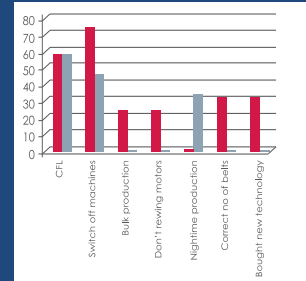
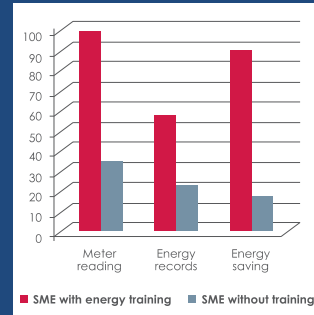


Create Letter

Template Name	Meeting Invitation
Individual	Mary Active, 000001
Letter Date*	06/10/2013
Recipient Detail*	Mia Cole Street 1, City 1, CT, USA
Subject	Team Meeting Invitation
Salutation	Dear Michael April

Users will need to manually fill out the Recipient Detail field if no recipient is selected.

Subject and Salutation field will be pre-filled, if these 2 fields are entered in the Letter Template.



- Contact
- Nicolas.fieulaine@univ-lyon2.fr

Orison

Organisation pour la Recherche
et l'Intervention sur les SituatiOns Nudges



GRePS Groupe de Recherche
en Psychologie Sociale
EA 4163