



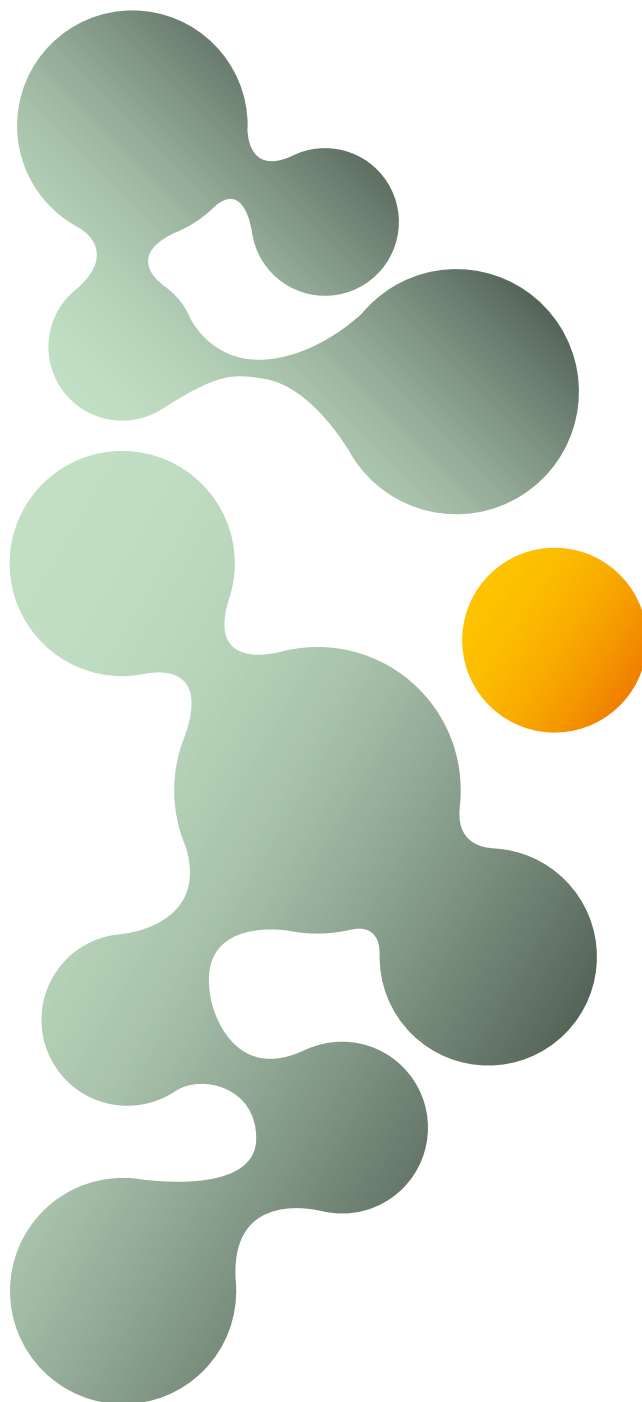
DOSSIER PRESSE

Création d'une Chaire
d'excellence industrielle
dédiée à la lutte contre
la précarité énergétique



MINISTÈRE
DE LA TRANSITION
ÉCOLOGIQUE
ET SOLIDAIRE

Sous le patronage
du Ministère de
la Transition écologique
et solidaire





PRÉAMBULE

Un rapport de l'Observatoire National de la Précarité Energétique révèle qu'1 français sur 5 est en précarité énergétique, c'est-à-dire que ses dépenses d'énergie dépassent 10% de ses revenus. D'où des problèmes de santé publique et des situations d'exclusion.

La Fondation Grenoble INP lance HOPE, sa neuvième chaire d'excellence industrielle placée sous le patronage du Ministère de la Transition écologique et solidaire, dont l'objectif est d'allier innovation et dimension sociale au service de la lutte contre la précarité énergétique.

Comment mesurer la précarité énergétique et ses impacts ? Quelles innovations pour favoriser la co-production de services avec les personnes concernées ? N'existe-t-il que des solutions individuelles ou peut-on bâtir un nouveau modèle ? Vers quoi faire évoluer les métiers de l'énergie ? Autant de sujets sur lesquels porteront les travaux de la Chaire.

« Cette Chaire fédère un nombre important de partenaires d'horizons divers, sur un sujet qui dépasse très largement les problématiques d'ingénierie que nous traitons habituellement dans nos chaires. Elle présente un vrai défi sociétal à relever. »

Emmanuel Arnould, Directeur de la Fondation Grenoble INP.

MARDI 25 SEPTEMBRE, À GRENOBLE

La Fondation Grenoble INP inaugure la Chaire HOPE, sa neuvième chaire d'excellence industrielle consacrée à la lutte contre la précarité énergétique.

La chaire Hope est née de la volonté commune de Grenoble INP et de nombreux acteurs sociaux économique de mettre en commun des moyens, des expériences et des besoins vis-à-vis de la lutte contre la précarité énergétique.

Elle a pour objectif d'allier innovation et dimension sociale au service de la lutte contre la précarité énergétique.

Pour Régis Largillier,
Titulaire de cette Chaire
« L'ambition première de cette chaire est de concilier économie et humain, technologie et social »
et il réaffirme que *« la précarité énergétique est une réalité économique et sociale qui touche près de 20% des français. »*

Allier économie, innovation et social pour la lutte contre la précarité énergétique

C'est en partant de l'analyse des usages, du marché et d'expériences menées en France et à l'étranger, ainsi que par la compréhension des impacts sociaux et sociétaux, que l'on pourra identifier et faire émerger des solutions permettant de répondre à ce défi à ce jour mal cerné et traité de façon incomplète. La chaire devra accompagner les innovations technologiques de modèles économiques, d'organisations ou de gouvernance. La détection et l'identification des précarités sera également un sujet d'étude ainsi que la recherche de services adaptés aux personnes concernées.

Des partenaires très variés

Dotée de plus de 500 000€ de financement à son démarrage, la Chaire fédère 12 partenaires très variés : des grands groupes (*Fondation Rexel, Fondation Schneider Electric, EDF, Gaz Électricité de Grenoble*) ; des organisations (*InnoEnergy, Udimec, Tenerrdis, CEA LITEN*) ; des organismes bancaires (*La Banque des Territoires, Banque Populaire Auvergne-Rhône-Alpes*) et 2 collectivités territoriales : Grenoble-Alpes Métropole et Roannais Agglomération.

LA CHAIRE HOPE

TRAVAUX AUTOUR DE 4 AXES

1. Expérience

Transformer des expérimentations terrain en solutions pérennes et commercialisables.

2. Connaissance

Travailler sur les modèles économiques, les organisations, les méthodes et outils de lutte contre la précarité.

3. Innovation

Stimuler l'innovation et la création de solutions par la description du champ des possibles.

4. Valorisation & Communication

Partager, faire savoir, se connecter avec l'ensemble des acteurs, associations, institutions investis dans la lutte contre la précarité.

THÉMATIQUES DE RECHERCHE RETENUES :

- **Quelles innovations** pour favoriser la co-production de services avec les usagers ?
 - **Vulnérabilité, santé et précarité énergétique :** quels impacts réciproques, quelles mesures et mécanismes d'amélioration des synergies ?
- **Quelles évolutions** de filières, de métiers de l'énergie et du rôle des acteurs territoriaux ?
- **Quels réseaux** de valeurs pour le développement et la diffusion de solutions précarité énergétique : de la solution technique à l'évolution du territoire ?



Sous le patronage
du Ministère de la Transition
écologique et solidaire

LE PROGRAMME "HABITER MIEUX" DE L'ANAH : une mobilisation accrue pour lutter contre la précarité énergétique

Dans le cadre du plan Climat annoncé à l'été 2017 par le gouvernement, le programme Habiter Mieux a été confirmé et pérennisé jusqu'en 2022. Le Plan Climat a placé « ***l'éradication de la précarité énergétique en 10 ans*** » comme une priorité d'État.

Ce choix prioritaire s'est traduit par une augmentation des financements et des objectifs de l'Anah pour le programme Habiter Mieux, avec un objectif de rénovation de 75 000 logements par an entre 2018 et 2022. En septembre 2017, le Grand Plan d'Investissement du gouvernement a renforcé le programme Habiter Mieux de 1,2 milliard d'euros sur cinq ans. Un dispositif d'aides et d'accompagnement, Habiter Mieux, a été mis en place spécialement pour les ménages en précarité énergétique.

Plus d'informations sur le site de l'Anah.



LE PLAN DE RÉNOVATION ÉNERGÉTIQUE DES BÂTIMENTS DU GOUVERNEMENT

Le Gouvernement a lancé en avril 2018 le Plan de rénovation énergétique des bâtiments, qui s'inscrit dans les objectifs du Plan climat fixant comme cap la neutralité carbone à l'horizon 2050. L'objectif est double : diminuer les consommations énergétiques du secteur et lutter contre la précarité énergétique. Cet objectif se traduira par la rénovation de 500 000 logements par an jusqu'en 2050 et la rénovation de toutes les passoires thermiques occupées par des personnes aux revenus modestes d'ici 2025.

Le Plan a pour objectif de proposer des solutions de rénovation adaptées à tous les citoyens, pour tous les budgets, afin que notamment ceux en situation de précarité puissent rénover leur logement. Dans ce Plan figurent à la fois des mesures d'accompagnement des ménages pour permettre la rénovation des logements privés et lutter contre la précarité énergétique, des mesures favorisant la rénovation des bâtiments publics pour montrer l'exemplarité du secteur public qui investit dans la rénovation énergétique, la mobilisation des acteurs locaux et enfin l'implication de toute la filière du bâtiment et de l'immobilier autour de la rénovation énergétique.

Une des ambitions du Plan est de créer une signature commune de la rénovation afin de rassembler tous les acteurs publics et privés qui s'engagent et de donner confiance aux particuliers. FAIRE est cette signature commune : il s'agit de l'acronyme de Faciliter, Accompagner et Informer pour la Rénovation Énergétique.

Consulter le dossier de presse du Plan de rénovation énergétique des bâtiments : <https://bit.ly/2rhWagY>



Régis LARGILLIER

Titulaire de la chaire d'excellence industrielle HOPE

Régis Largillier a fait une grande partie de sa carrière professionnelle au sein de Schneider Electric. Il a été pendant de nombreuses années, évangéliste et ambassadeur de l'approche Smart City et Smart Energy. Son expertise reconnue était régulièrement sollicitée et l'amenait à intervenir dans diverses régions du monde. Aider à la construction de projets, à la prévisibilité des problématiques et apporter aux différentes équipes la vision développement de solutions.

De cette expérience, il a acquis la conviction :

- qu'il ne peut pas y avoir de ville intelligente, durable, astucieuse et vivable sans prendre en compte l'aspect humain et social et en laissant sur le bord de la route une partie de la population. La précarité énergétique est une réalité économique et sociale vécue par 1 français sur 5 (*Observatoire National de la Précarité Énergétique*)
 - qu'une ville n'existe pas sans ses habitants !
 - que la technologie est certes importante, mais que l'ingénieur doit s'accaparer les problématiques sociétales et la gestion des usages.
 - que l'innovation ne doit pas être seulement dans la technologique, mais aussi dans les services, dans les modèles économiques, dans les organisations et dans les gouvernances.
- Ces dernières années, au service de la Fondation Grenoble INP et du pôle de



compétitivité Tenerrdis, il a pu observer la richesse de l'écosystème Auvergne Rhône-Alpes, qui est constitué de collectivités territoriales engagées, d'institutions académiques, de PME et de start-up liées aux thématiques urbaines et énergétiques.

« *Comment ne pas tirer profit de cette réalité pour répondre aux enjeux sociétaux qu'il y a derrière le fléau de la précarité ?* »

Voilà le challenge que Régis s'est donné pour répondre aux attentes qui lui ont été exprimées :

- *"Comment faire le lien entre notre association de terrain et le monde de l'industrie et de l'innovation"*
- *"Comment éclairer l'avenir et le paysage de la lutte contre la précarité dans nos territoires"*
- *"Comment trouver les bons modèles économiques de nos produits et solutions adaptés aux usages de la précarité"*
- *"Comment ouvrir le champ des opportunités et le domaine des possibles pour que les créateurs de solutions intègrent les besoins liés aux usages des précaires."*

C'est donc tout naturellement, qu'avec la Fondation Grenoble INP, Régis Largillier a pu rassembler des acteurs du monde associatif, universitaire, économique, politique et des collectivités territoriales pour lancer ce travail collaboratif dans le cadre d'une chaire d'excellence industrielle, HOPE, pour que l'espoir vive...

Chiffres Clés

8 ans

d'existence

+ de 13M€

de levée de fonds

9 chaires

d'excellence industrielle
et/ou scientifiques créées

+ de 500

bourses octroyées

1,5M€

de bourses et subventions versées

À PROPOS DE LA FONDATION GRENOBLE INP



À travers des liens de mécénat, la Fondation Grenoble INP a été créée en 2010 pour accompagner le rayonnement de Grenoble INP, renforcer le lien entre Grenoble INP et les entreprises, contribuer à l'avancement de la recherche, à la progression de la technologie et au développement de l'innovation pédagogique, scientifique et industrielle, et accompagner les étudiants de Grenoble INP.

Ses actions sont conçues au bénéfice commun de tous les contributeurs et alignées sur les trois piliers stratégiques de La Fondation : la citoyenneté, l'excellence, et le rayonnement international.

À PROPOS DE GRENOBLE INP



Grenoble INP, établissement public d'enseignement supérieur et de recherche, forme des ingénieurs créatifs, responsables, engagés pour un monde durable afin de répondre aux enjeux sociétaux de demain dans les domaines de l'énergie, de la société du numérique, des micro et nanotechnologies, de l'environnement et de l'industrie du futur. Grenoble INP développe ses formations en synergie avec des laboratoires de recherche de haut niveau co-pilotés avec les partenaires universitaires du site et les organismes de recherche (CNRS, Inria, CEA...) et tisse depuis de nombreuses années des liens étroits avec le monde socio-économique qui lui permettent d'anticiper les besoins en compétences des industriels.

« Le défi environnemental est un des enjeux stratégiques de la recherche et de la formation à Grenoble INP. C'est aussi une préoccupation importante pour le pilotage de l'établissement. C'est pourquoi nous sommes très fiers de créer cette Chaire avec nos partenaires. »

Pierre BENECH, administrateur général de Grenoble INP.

Chiffres Clés

5500

étudiants

1200

ingénieurs diplômés par an

200

doctorats par an

40 000

diplômés dans le monde

41

jours en moyenne pour accéder au 1^{er} emploi

270

familles de brevets et logiciels

39

laboratoires de recherche dont 12 à l'international

7

plateformes technologiques



LES FINANCEURS

Rexel
fondation 
POUR LE PROGRÈS ÉNERGÉTIQUE

 fondation
Schneider Electric

 BANQUE des
TERRITOIRES 
GROUPE
Caisse d'Épargne

 InnoEnergy
Knowledge Innovation Community

 GRENOBLE ALPES MÉTROPOLE

roannais 
AGGLOMERATION
communauté d'avenir

 EDF

 BANQUE POPULAIRE
AUVERGNE RHÔNE ALPES

liten
C23 tech




tenerrdis
ENERGY CLUSTER

udimec
LA FABRIQUE
DE L'AVENIR

À PROPOS DE LA FONDATION REXEL



Fondation Rexel pour le progrès énergétique

La Fondation Rexel pour le progrès énergétique, créée en 2013 sous l'égide de la Fondation de France, a pour objet principal de contribuer, en France et à l'étranger, au financement et au soutien de projets d'intérêt général en faveur de l'accès pour tous au progrès énergétique.

Dans les pays développés, la Fondation Rexel a pour objectif de lutter contre la précarité énergétique. Pour mener à bien sa mission, elle s'appuie sur trois types de programmes : les projets solidaires auprès des populations les plus défavorisées, les projets d'innovation sociale et les études et les recherches académiques.

Pourquoi avons-nous décidé de soutenir la Chaire ?

« La Fondation Rexel pour le progrès énergétique a décidé de soutenir la Chaire d'excellence industrielle HOPE aux prémices de sa création. Nous sommes en effet convaincus que l'approche collaborative entre acteurs publics et privés, chercheurs, universitaires, associations, entrepreneurs sociaux, start-up permettra de faire émerger des solutions innovantes et d'augmenter l'impact. »

Bertrand de Clermont Tonnerre, Vice-Président de la Fondation Rexel

www.rexelfoundation.com

Chiffres Clés

Fondation Rexel

5 ans d'actions

en faveur du progrès énergétique

près de 70 initiatives :

- > 29 projets solidaires
- > 24 projets d'innovation sociale
- > 15 projets de connaissances & savoirs

20 pays d'intervention

60 partenaires

150 000 personnes

impactées positivement

À PROPOS DE LA FONDATION SCHNEIDER ELECTRIC



Fondation Schneider Electric

Créée il y a 20 ans, la Fondation a pour ambition de contribuer à réduire la fracture énergétique partout dans le monde. Dans les nouvelles économies, elle soutient des projets de formation professionnelle dans les métiers de l'énergie, participant ainsi au programme Accès à l'Energie de Schneider Electric. Dans les économies matures, elle contribue à la lutte contre la précarité énergétique en nouant des partenariats de formation et de sensibilisation pour les foyers concernés. Plus globalement, la Fondation soutient également des projets visant à sensibiliser le plus grand nombre au développement durable. Dans tous ses projets, elle porte une attention forte à l'engagement des collaborateurs de Schneider Electric.

Depuis 2012, Schneider Electric et sa Fondation, sous l'égide de la Fondation de France, déploient des initiatives au niveau européen pour mieux comprendre et agir face au phénomène grandissant de la précarité énergétique. Dans cette approche, une des clés réside dans l'élaboration d'initiatives innovantes dans les territoires et de parcours mêlant philanthropie, solutions d'efficacité énergétique, investissements solidaires, et mécénat de compétences.

L'implication de Schneider et de sa Fondation dans la Chaire :

« Pour les personnes qui n'ont pas accès à l'énergie ou qui ne bénéficient pas d'un confort minimum dans leur logement, les réponses appropriées, abordables et respectueuses de l'environnement doivent être trouvées en nouant des partenariats innovants avec des initiatives décloisonnées qui permettent d'expérimenter, d'innover et enfin de renforcer les approches. Cette complémentarité inclut à la fois les dimensions d'usages et d'impacts et permet de développer des collaborations et des solutions innovantes. L'objectif est de donner à chaque citoyen, quels que soient ses moyens, la solution pour réduire sa consommation énergétique et améliorer sa qualité de vie. C'est dans cette logique que la Fondation Schneider Electric a décidé de s'impliquer comme partenaire de premier rang au sein de la Chaire HOPE. Cet engagement est de plus renforcé par la forte présence de Schneider Electric dans le bassin grenoblois, avec plus de 5000 collaborateurs. »

Gilles Vermot Desroches, Directeur Développement Durable
et Délégué Général de la Fondation Schneider Electric

www.fondation.schneider-electric.com

Chiffres Clés

Fondation Schneider Electric

20 ans d'engagement

en faveur de la réduction de la fracture énergétique

+ de 150 000 personnes

défavorisées formées aux métiers de l'électricité et de l'entrepreneuriat dans 30 pays émergents

1 initiative dédiée

à la précarité énergétique en Europe
co-fondée avec Ashoka

« *Social innovation to tackle fuel poverty* »

29 entrepreneurs sociaux européens et 5 investissements

dans 11 pays dans le domaine de la lutte contre la précarité énergétique

20 000 collaborateurs engagés

dont + de 20 collaborateurs détachés auprès d'associations partenaires de la Fondation

À PROPOS DE LA BANQUE DES TERRITOIRES



Créée en 2018, la Banque des Territoires est un des cinq métiers de la Caisse des Dépôts. Elle rassemble dans une même structure les expertises internes à destination des territoires. Porte d'entrée client unique, elle propose des solutions sur mesure de conseils et de financements en prêts et en investissement pour répondre aux besoins des collectivités locales, des organismes de logement social, des entreprises publiques locales et des professions juridiques. Elle s'adresse à tous les territoires, depuis les zones rurales jusqu'aux métropoles, avec l'ambition de lutter contre les inégalités sociales et les fractures territoriales. La Banque des Territoires est également une marque déployée dans les 16 directions régionales et les 35 implantations territoriales de la Caisse des Dépôts afin d'être mieux identifiée auprès de ses clients et au plus près d'eux.

Pourquoi la Banque des Territoires participe à la Chaire HOPE :

Ce projet est structurant à l'échelle du territoire régional car il répond à la fois aux préoccupations des élus locaux, des bailleurs sociaux et des usagers, et aux difficultés rencontrées dans les territoires très urbanisés comme dans les territoires ruraux. Les points forts de cette participation emblématique pour la direction régionale sont les suivants :

- Elle constitue une réponse aux défis de la précarité énergétique sur un territoire marqué par une sensibilisation particulièrement établie ;
- Elle autorise la mobilisation des collectivités territoriales, des acteurs publics, des institutions financières, des industriels, des associations ;
- Elle permet d'accompagner la stratégie territoriale de la direction régionale auprès des bailleurs sociaux, des acteurs publics et des autorités concédantes des réseaux et de la production de l'électricité et de la chaleur, au service de la qualité de vie de l'ensemble des habitants ;
- Elle permet de s'appuyer sur un effet démonstratif par des expériences de terrain. Et porte ainsi un effet démonstrateur à l'échelle régionale, reproductible, tant sur les grandes métropoles que dans le tissu rural ;
- Elle place enfin la question de l'innovation au service de la lutte contre la précarité énergétique, au cœur des réflexions, tant sur son aspect technologique que sur son aspect organisationnel ;
- Elle pose la direction régionale et par-delà, la Caisse des Dépôts comme un acteur de référence impliqué vis-à-vis des bailleurs sociaux et des collectivités territoriales.

www.banquedesterritoires.fr

Chiffres Clés 2017

La Banque des Territoires - Auvergne Rhône-Alpes

19 315 M€ de Prêts (*Encours*)

2 052 M€ de Prêts (*Flux*)

169 M€ d'Investissements (*Encours*)

149 M€ d'Investissements (*Flux*)

4 718 M€ d'Encours bancaires

169 M€ de Consignations

ÉCONOMIE & COHÉSION SOCIALE

Entrepreneuriats : **260 K€**

Économie sociale & solidaire : **968 K€**

Économie de la connaissance :

54 M€ de participations au capital

de 4 sociétés dans le cadre

du Programme d'Investissement d'Avenir

À PROPOS DE INNOENERGY



InnoEnergy est le moteur d'innovation dans le secteur de l'énergie durable en Europe. Il soutient les innovations à chaque étape de leur développement, de la salle de cours aux clients. Notre réseau paneuropéen de partenaires permet de mettre en relation les inventeurs et l'industrie, les diplômés et les employeurs, les chercheurs et les entrepreneurs, les sociétés et les marchés.

Nous agissons sur trois aspects clés de l'innovation :

- La formation, pour aider à la formation de professionnels compétents et ambitieux qui comprennent les contraintes liées aux énergies durables et les besoins du secteur.
- Les projets d'innovation, pour rapprocher les idées, les chercheurs et les acteurs économiques afin de créer des technologies offrant une véritable pérennité commerciale et technique.
- L'accompagnement des entrepreneurs pour favoriser la création d'entreprises viables et le développement rapide de start-up qui contribuent à renforcer l'écosystème énergétique européen avec leurs offres innovantes.

La mise en commun de ces disciplines permet de maximiser l'impact de chacune d'elles, d'accélérer le développement de solutions adaptées au marché, et de créer un environnement fertile dans lequel nous pouvons commercialiser les résultats innovants de notre travail. InnoEnergy a été fondée en 2010 et bénéficie du soutien de l'Institut européen d'innovation et de technologie (EIT).

Pourquoi InnoEnergy participe à la Chaire HOPE :

La chaire Hope est une réelle opportunité pour InnoEnergy d'investir un des enjeux forts de la transition énergétique en Europe, celui de la précarité énergétique. La chaire associe des acteurs clés du domaine, réunit pour faire de l'innovation une des solutions de la précarité. InnoEnergy a choisi d'être membre des comités stratégique et de pilotage, à la fois pour mieux comprendre les spécificités du domaine connues des autres partenaires de la chaire, pour partager sa vision et son expérience en tant qu'investisseur et accélérateur d'innovation européen, et pour traiter plus particulièrement d'une dimension essentielle de la transition énergétique, celle des comportements individuels et collectifs d'appropriation des innovations.

www.innoenergy.com

Chiffres Clés

InnoEnergy

6 localisations

en Europe et des activités dans 17 pays

24 actionnaires

+ de 300 partenaires associés

117 start-up

créées en Europe depuis 2010
pour 42M€ de revenus générés

+ de 2400 idées évaluées

107 nouveaux produits

et services mis sur le marché

763 étudiants diplômés

des programmes de master conçus
avec les partenaires d'InnoEnergy

À PROPOS DE GRENOBLE-ALPES MÉTROPOLE



Acteur public majeur du territoire, Grenoble-Alpes Métropole rassemble 49 communes et 450 000 habitants. Consciente de l'urgence à agir face au changement climatique et soucieuse d'améliorer la qualité de vie des métropolitains, elle se positionne comme « la Métropole de la transition énergétique ». Une ambition qui prend corps au travers de l'ensemble de ses politiques publiques : mobilité, habitat, protection de l'environnement, attractivité et développement économique, gestion des déchets, accès à l'énergie...

Dans notre agglomération, 2 logements sur 3 ont été construits avant 1975, date à laquelle la première réglementation thermique a été mise en place. Alors que 31 000 ménages du territoire (soit 7%) sont potentiellement en précarité énergétique, la Métropole souhaite améliorer ces situations dans le cadre de son Programme Local de l'Habitat. Le dispositif MurMur, qui permet d'accompagner les propriétaires dans l'éco-rénovation de leur logement, a déjà permis la rénovation thermique de 5000 logements, permettant d'éviter l'émission de 6 000 tonnes de CO₂ par an. Et la Métropole amplifie encore son effort, avec pour objectif la rénovation de 10 000 logements privés supplémentaires et de 1 000 logements sociaux par an.

Un dispositif qui s'inscrit dans les objectifs fixés par la feuille de route énergie de la Métropole pour 2030 : réduire de 22% la consommation énergétique et de 30% la consommation d'énergies fossiles. Autre exemple significatif, le développement du réseau métropolitain de chaleur, qui dessert l'équivalent de 90 000 logements. Sa densification et le basculement vers l'utilisation d'énergie 100% renouvelable en 2050 (65% aujourd'hui) doit permettre le raccordement d'un plus grand nombre d'usagers, qui bénéficieront d'une énergie à un coût maîtrisé, stable et compétitif.

Pourquoi Grenoble-Alpes Métropole participe à la Chaire HOPE :

Partenaire historique de l'université et du monde de la recherche, le soutien de Grenoble-Alpes Métropole à la chaire HOPE s'inscrit dans ces objectifs. Le développement d'innovations technologiques et d'usages sera indispensable à la massification de la rénovation énergétique et à la lutte contre la précarité énergétique. Autant d'initiatives qui s'inscrivent en complément des actions déjà engagées par la Métropole.

www.lametro.fr

Chiffres Clés

Grenoble-Alpes Métropole

450 000 habitants

-22% objectif de baisse

des consommations énergétiques sur le territoire en 2030

9000 logements

déjà éco-rénovés, dont 5 000 logements
en copropriété (*dispositif MurMur*)
et 4 000 logements sociaux

25% à 60% d'économies

de chauffage dans les logements éco-rénovés
dans le cadre de MurMur

100% Bois

c'est l'énergie utilisée par Biomax, future centrale
du réseau de chaleur métropolitain, qui alimentera
20 000 logements en chauffage urbain
et 10 000 logements en électricité

2500 foyers et 48 bus

déjà alimentés par du biogaz produit à la station
métropolitaine Aquapole

À PROPOS DE ROANNAIS AGGLOMÉRATION



Roannais Agglomération, terre d'avenir

Depuis de nombreuses années, le nom de Roanne résonne dans le monde entier comme un haut-lieu de la gastronomie. Institution dans le paysage culinaire Français, la Maison Troisgros (3 macarons depuis 1968 et 5 étoiles au guide Michelin) n'en est pas moins une des plus créatives. La gastronomie et le terroir sont les domaines d'excellence du Roannais : qui se caractérise également par un regain économique qui se traduit notamment par la création de plus de 2000 emplois d'ici 2020. À une heure de Lyon, Saint-Etienne et Clermont-Ferrand, Roanne est reconnue pour la qualité de son accueil et sa réactivité en matière d'implantation et de développement d'entreprises et séduit de plus en plus d'investisseurs et de décideurs économiques. Entreprises du CAC 40, grands groupes internationaux et nationaux, PME, TPE, tous les secteurs de l'économie (*industrie, services, numérique, armement, agroalimentaire...*) font preuve d'une nouvelle vitalité économique qui témoignent d'une accélération significative de la reprise économique.

Pourquoi Roannais Agglomération participe à la Chaire HOPE :

L'agglomération s'est structurée à partir de deux centres urbains anciens, Roanne et le Coteau, qui se sont développés à l'ère industrielle : une première couronne avec un fort développement résidentiel lié à la périurbanisation et une deuxième plus fragilisée du fait de son éloignement avec un habitat ancien et dégradé plus important. Même si le territoire opère sa transformation et sa mutation, on peut constater une précarisation des ménages les plus modestes de la Loire, département le plus pauvre en région Auvergne Rhône Alpes. Le taux de vacance du parc de logement est important sur notre territoire (12%) et atteint 16% sur la ville centre. À l'échelle de l'agglomération on dénombre plus de 1500 logements indignes dans le parc privé où 30% des ménages sont en précarité énergétique. Dans ce contexte, Roannais Agglomération a pris des mesures fortes et volontaristes pour inciter les propriétaires, les bailleurs publics et privés à rénover le parc de logement. Sans conditions de ressources, chaque propriétaire peut bénéficier d'aides permettant de lutter contre la vacance, l'insalubrité, la précarité énergétique et d'adapter le logement à la perte d'autonomie. 10 millions d'euros seront ainsi investis par Roannais Agglomération sur la durée du mandat. En contribuant à la chaire Hope, Roannais agglomération tirera des enseignements, des modèles économiques mutualisés en lien avec les usages pour développer une politique territoriale transformée.

www.aggloroanne.fr

Chiffres Clés

Roannais Agglomération

101 405 habitants

40 communes

110 M€
de budget global

20,3 M€
d'investissement

**1 000 logements
réhabilités**
en matière de rénovation énergétique
en 2016 et 2017

un Territoire TEPOS
Territoires à Énergie POSitive

À PROPOS DE EDF



Lutter contre la précarité énergétique : un engagement durable d'EDF.

En tant qu'industriel responsable porteur de missions citoyennes, EDF continue de répondre aux attentes différenciées de ses territoires et de son environnement. En 2016, EDF a réaffirmé ses axes principaux en matière de Responsabilité d'Entreprise avec 6 objectifs prioritaires communs à tous les territoires français et portant chacun une ambition forte sur le climat et le carbone, le développement humain, les offres pour ses clients notamment les plus vulnérables, l'efficacité énergétique, le dialogue et la concertation, et enfin la préservation de la biodiversité. Ces objectifs font l'objet d'actions conduites par les différents métiers suivant leurs spécificités. En complément, en Auvergne-Rhône-Alpes, pour répondre aux attentes différenciées des territoires (*Métropoles, collectivités territoriales*) et en cohérence avec des valeurs d'entreprise citoyenne et responsable au cœur des territoires, ces actions récurrentes ont été complétées par quatre priorités régionales dont les déclinaisons sont locales : l'insertion par le développement des achats responsables, l'insertion via des formations par alternance adaptées au public défavorisé, l'accompagnement scolaire de populations potentiellement « fragiles » et l'intégration professionnelle de personnes en situation de handicap.

Chiffres Clés

2 100 000€

versés aux fonds de solidarité logements des **12 départements**

15 000

ménages précaires accompagnés

15 PIMMS

pour lesquels la participation d'EDF est de **170 000 euros**.
Ces structures accompagnent **14 000 ménages**.

Près de 40 collaborateurs

dédiés à la solidarité

www.edf.fr

Pourquoi EDF s'implique

dans la Chaire HOPE

Dans ce cadre, l'objectif de la chaire Hope de développer un travail collaboratif associant élus, acteurs publics et privés, chercheurs, universitaires, associations, correspond aux valeurs, aux méthodes et aux engagements du groupe EDF.

Pour lutter contre la précarité énergétique, EDF travaille aux côtés des pouvoirs publics, des collectivités territoriales et des acteurs sociaux depuis plus de 30 ans. Pour faire en sorte que la facture énergétique n'aggrave pas les situations de fragilité sociale, EDF renforce continuellement son engagement en faveur de ses clients en situation de précarité. Les équipes d'EDF se mobilisent au quotidien à travers un accompagnement et des solutions personnalisées, des conseils pour économiser l'énergie et réduire la facture énergétique, mais aussi :

- **En matière d'aide au paiement** par un suivi de ses clients les plus fragiles : les engagements « EDF & MOI » favorisent la recherche de solutions personnalisées.
- **Avec le chèque énergie**, qui remplace les tarifs sociaux de l'énergie supprimés fin 2017. Après deux années d'expérimentation dans 4 départements (*dont l'Ardèche*), le chèque est d'un montant moyen de 150 euros. Les premiers chèques énergie ont été adressés début avril 2018 à pour la région Rhône Alpes Auvergne.
- **En complément des dispositifs législatifs**, EDF a noué depuis 30 ans un partenariat actif avec les Fonds de Solidarité Logement (*FSL*). Sur la région Auvergne-Rhône-Alpes ce sont près de 2,1M euros qui ont été engagés en 2017 pour accompagner 15 000 ménages.
- **40 conseillers solidarité dédiés** au sein d'EDF Auvergne Rhône Alpes travaillent avec les acteurs locaux de la solidarité pour identifier et aider les personnes en situation de précarité. Une majorité des 600 000 demandes en 2017 concerne la mise en place d'une aide financière ou l'échelonnement des dettes. Le portail PASS, accessible en ligne pour les travailleurs sociaux, compte près de 25 000 inscrits et a permis le traitement de près de 125 000 demandes en 2017.
- **EDF est engagé aux côtés des acteurs publics et associatifs** pour lutter contre la précarité énergétique dans les territoires. EDF a noué des partenariats avec des structures et des associations impliquées dans la médiation sociale, comme les Points d'information et de médiation multi-services (PIMMS). Les structures de médiation sociale accompagnent la réalisation de l'ensemble des démarches de la vie quotidienne et notamment celles liées à l'énergie. EDF participe aux formations du personnel. EDF est engagé dans 15 structures de médiation sociale en Auvergne Rhône Alpes.
- **Les conseillers clients sont sensibilisés** aux situations de précarité énergétique. Le service « accompagnement énergie » permet de trouver des solutions adaptées pour les clients : conseil tarifaire pour un contrat bien adapté, conseils éco-gestes. En 2017, 60 000 foyers de la région ont bénéficié de ce service.
- **En proximité** : en partenariat avec l'association Unis-Cité et son programme « Médiaterre », EDF forme des volontaires d'Unis-Cité afin qu'ils sensibilisent et accompagnent les foyers de quartiers populaires dans leur consommation d'énergie ou encore dans le tri de leurs déchets.
- **Un engagement pour la rénovation de l'habitat** : EDF s'est engagé en 2017 dans le dispositif « Coup de pouce » qui encourage financièrement la réalisation de travaux permettant de faire des économies d'énergie. À ce jour, ce programme a déjà permis de rénover plus de 240 000 logements occupés par des ménages précaires. EDF soutient la Fondation Abbé Pierre à hauteur de 2 millions d'euros pour les années 2016 et 2017, pour le programme « Toits d'abord » centré sur la construction et la réhabilitation de logements. EDF a également développé un accompagnement spécifique pour les bailleurs sociaux (Offre Montant de Charges) afin d'améliorer la performance thermique du parc locatif social tout en réduisant les charges énergétiques. Au total, près d'1,5 million de logements ont été rénovés dans le cadre de cette offre, dont 133 150 en 2017.

À PROPOS DE LA BANQUE POPULAIRE AUVERGNE-RHÔNE-ALPES



La Banque Populaire Auvergne-Rhône-Alpes (BPAURA) est une banque régionale et coopérative faisant partie du 2^e groupe bancaire en France : le Groupe BPCE. Créée par des entrepreneurs, elle reste fidèle à l'esprit d'entreprendre et demeure une vraie référence dans le monde bancaire et financier pour les artisans, les commerçants, les professions libérales et les entreprises de notre région.

Active dans les domaines de la création et de la transmission, elle dispose de tous les services spécialisés et des offres les plus élaborées pour offrir un service associant expertise et proximité. Une banque à taille humaine et capable d'accompagner ses clients vers leurs ambitions les plus audacieuses sans perdre ce qui fait l'essentiel : la qualité de la relation entre un porteur de projet et son banquier. Elle participe activement à l'accompagnement des entreprises avec le financement de près de 30 % des créations dans son secteur. Elle contribue ainsi au développement de l'économie régionale. La Banque Populaire Auvergne-Rhône-Alpes est une banque autonome de plein exercice disposant, sur place, de tous les pouvoirs de décision ainsi que des pôles d'expertises nécessaires à l'accompagnement d'1 million de clients dont 337 000 sociétaires.

Pourquoi La Banque Populaire Auvergne-Rhône-Alpes participe à la Chaire HOPE :

Les objectifs poursuivis par la Chaire HOPE s'inscrivent dans les orientations stratégiques prises par la Banque Populaire Auvergne-Rhône-Alpes. C'est pourquoi elle a décidé de s'engager et d'y apporter son soutien.

Banque coopérative et régionale, la BPAURA a fait le choix de la différenciation régionale en s'affirmant comme une banque utile à son territoire, acteur et activateur de l'écosystème régional. Elle participe au développement économique régional en tant que financeur et employeur local. Acteur engagé sur son territoire, la BPAURA noue des partenariats avec les différentes parties prenantes territoriales et régionales. À travers une politique de mécénat active, elle soutient notamment le monde de l'éducation et de la recherche. Ce soutien à la Chaire HOPE en est une illustration.

CHIFFRES CLÉS :

- **1^{ère} banque** de la région Auvergne-Rhône-Alpes
- **1 million** de clients dont **900 000** clients particuliers et **100 000** clients professionnels
- **3 600 collaborateurs**
- **339 agences** dont **10** agences Agriculture et viticulture
- **22** centres d'affaires et **9** agences Banque Privée
- Un Conseil d'Administration composé de **18** Entrepreneurs de la Région AuRA

www.bpaura.banquepopulaire.fr

À PROPOS DU CEA LITEN



Basé principalement à Grenoble et Chambéry, l'institut CEA Liten (*Laboratoire d'Innovation pour les Technologies des Energies nouvelles*), a pour mission le développement de technologies innovantes au service de la transition énergétique. Fort de 950 collaborateurs et de 14 plateformes expérimentales et numériques, le LITEN œuvre dans trois grands domaines : 1. la sobriété matière, 2. la production et le stockage d'énergies renouvelables à faible empreinte carbone et 3. l'efficacité énergétique. Sa spécificité est de couvrir l'ensemble de la chaîne de valeur, depuis la synthèse des matériaux par des procédés respectueux de l'environnement, leur intégration dans des composants pour l'énergie, jusqu'à la conception et le dimensionnement de systèmes énergétiques à l'échelle démonstrateur ou prototype, à l'image de la chaîne énergétique développée pour le catamaran Energy Observer. Enfin, la modélisation multi-échelle et multi-physique permet aux chercheurs du LITEN d'établir un lien entre compréhension fine des phénomènes à l'échelle microscopique et pilotage des systèmes à la dimension macroscopique (*véhicules, smart grids...*).

Pourquoi le CEA Liten participe à la Chaire HOPE :

La transition énergétique offre l'opportunité de concevoir et dimensionner des systèmes énergétiques à façon, adaptés aux conditions géo-climatiques locales et optimisés en terme de rendement et de mise en œuvre pour des usages ciblés. Cette formidable versatilité, sur laquelle le LITEN conduit ses activités de R&D, doit permettre non seulement de développer des solutions énergétiques respectueuses de l'environnement et du climat avec des modèles économiques convaincants, mais également de mettre l'énergie à la disposition de toutes et tous. En s'impliquant dans la chaire HOPE, le LITEN veut mettre son savoir-faire et son expertise au service de cette cause.

CHIFFRES CLÉS :

- **950** collaborateurs dont **125** doctorants et post-doctorants
- **14** plateformes expérimentales et numériques
- **220** brevets déposés par an (*portefeuille de 1500 brevets*)
- **140** publications par an dans des journaux à comité de lecture
- **Une dizaine** de démonstrateurs par an

<http://liten.cea.fr>

À PROPOS DE GEG



Née il y a 150 ans à Grenoble, GEG est aujourd'hui l'énergéticien de référence dans les Alpes. Entreprise publique active sur tous les métiers de l'énergie en électricité et en gaz naturel, GEG produit des énergies renouvelables, exploite des réseaux de distribution de gaz naturel et d'électricité, vend de l'électricité, du gaz, et propose des services d'éclairage, partout en France.

Son expertise et son attachement au service public lui confèrent une vision différente de ses métiers, portée par son ancrage territorial, sa proximité avec ses clients et son engagement dans la conduite de la transition énergétique sur le territoire alpin. GEG propose ainsi une énergie de qualité, locale, durable, citoyenne, innovante, solidaire et participative. Acteur incontournable de la solidarité sur son territoire, GEG accueille et conseille chaque année plus de 7000 clients qui éprouvent des difficultés à régler leur facture énergétique. Que ce soit à travers des dispositifs d'accueil et de gestion attentive des clients en fragilité financière, ou des partenariats avec le monde associatif (*PIMMS Isère, Pôle Alpen, Ulisse Soléni*), les principales institutions sociales (*CCAS, CAF ...*), et les chercheurs du monde universitaire ou de l'énergie, GEG agit avec détermination depuis de nombreuses années pour lutter contre la précarité énergétique.

Des actions concrètes et adaptées sont mises en place pour faire face à la diversité des situations et aider nos clients en difficulté : conseils sur les démarches à accomplir, échelonnement des paiements, accès aux dispositifs d'aide, mais aussi conseils en maîtrise de l'énergie par un conseiller en énergie solidaire dédié, réalisation de diagnostics énergétiques avec notre partenaire, orientations vers les acteurs sociaux locaux... En 2018, GEG a lancé PEP'S Programme d'Énergie Partagée Solidaire, nouvelle initiative pour créer du lien entre les clients qui veulent agir contre la précarité énergétique et ceux qui en sont victimes.

Pourquoi GEG participe à la Chaire HOPE :

De longue date, GEG a choisi de faire de la lutte contre la précarité énergétique, une de ses priorités, renforçant régulièrement ses dispositifs d'aide et ses partenariats avec les acteurs locaux. GEG est en effet persuadé que les actions les plus efficaces sont conçues et menées en ayant une connaissance fine des situations, c'est-à-dire au plus près des besoins, et avec l'ensemble des acteurs du territoire. GEG considère qu'il est indispensable de rassembler les acteurs et de mobiliser collectivités, académiques, financeurs, industriels, associations dans une action commune. GEG a donc naturellement souhaité participer à ce laboratoire d'innovation technique et sociale qui a pour objectifs principaux d'identifier, soutenir, et aider ses clients vulnérables ou en potentielle vulnérabilité, en synergie avec les compétences et les actions des différents acteurs du territoire.

CHIFFRES CLÉS 2017 :

- **6^{ème}** distributeur d'électricité & **4^{ème}** distributeur de gaz en France
- **430** salariés
- **222 M€** de CA consolidé
- **5,5 M€** de résultat net consolidé
- **Certification ISO 9001 v2015** pour toutes les activités GEG
- **Certification ISO 14001 v2015** pour la production d'énergies renouvelables

<https://groupe.geg.fr>

À PROPOS DE TENERRDIS



tenerdis
ENERGY CLUSTER

Tenerdis est le pôle de compétitivité de la transition énergétique, catalyseur de l'innovation en Auvergne-Rhône-Alpes. La mission de Tenerdis consiste à favoriser la croissance d'activité durable et la création d'emplois pérennes dans les filières des nouvelles technologies de l'énergie, en cohérence avec les enjeux de la transition énergétique, en mobilisant l'ensemble des ressources (*industrielles, institutionnelles, académiques et scientifiques*).

Pourquoi Tenerdis participe à la Chaire HOPE :

Tenerdis, le pôle de compétitivité de la transition énergétique, s'est engagé très tôt dans l'élaboration de la Chaire. Comme une évidence et parce que le sujet est très complémentaire des autres orientations du pôle, la précarité énergétique est venue s'inscrire dans les axes stratégiques de Tenerdis : urgence sociétale et environnementale, exigeant à la fois une prise de conscience des parties prenantes et une rupture dans les solutions technologiques et les modèles d'affaires, elle mobilise les compétences cœur du pôle et ses capacités d'innovation. Tenerdis soutient la chaire Hope au travers de sa participation au Comité des Financeurs et au Conseil Stratégique.

CHIFFRES CLÉS :

- Un écosystème régional de **226 membres**
- **303 projets et démonstrateurs** labellisés et financés depuis 2005.
Budget total : **1,8 Md€** dont **566 M€** de subventions publiques
- Zoom sur la filière Efficacité énergétique dans le bâtiment :
73 projets et démonstrateurs labellisés et financés, d'un budget total de **165 M€**
- **27 solutions labellisées** « *Energized by Tenerdis* » au service de la transition énergétique

www.tenerdis.fr

À PROPOS DE UDIMEC



Des industriels au service des industriels

UDIMEC regroupe 600 entreprises industrielles (*plus de 50 000 salariés*) - des très nombreuses PME traditionnelles et innovantes aux ETI, jusqu'aux grands groupes de notoriété mondiale - en Isère. Sa mission essentielle est d'accompagner chaque entreprise dans sa démarche de compétitivité économique indissociable de la performance sociale en lui apportant des services experts, engagés et de proximité : du conseil, des formations jusqu'au financement.

Leur dynamisme est déterminant pour l'avenir de notre région et de notre pays, et la transformation numérique est une formidable opportunité pour renforcer la place dans le paysage industriel mondial. Convaincu de la nécessité d'accélérer cette transformation au sein des entreprises industrielles, l'UDIMEC développe notamment une plateforme modulaire et collaborative sur l'industrie 4.0 permettant une collaboration plus active entre acteurs industriels, laboratoires de R&D et centre de formation, dynamisant cette mutation d'envergure aux enjeux énormes de création de valeur.

Pourquoi Udimec participe à la Chaire HOPE :

Reposant sur le travail des hommes, l'industrie est un mode d'organisation qui, selon le mot de Peter BRUCKER, permet de faire des choses extraordinaires avec des gens ordinaires.

Si l'innovation est considérée comme le moteur le plus important de création de valeur, elle n'est souvent perçue que par son aspect de nouveauté technologique. En fait, ce sont toutes les pistes d'innovation qui sont à creuser pour la création de valeur. Au-delà de ces aspects liés aux technologies de pointe, il existe des secteurs plus traditionnels qui peuvent être source d'innovation, en incorporant de façon directe ou indirecte des avancées technologiques pour de nouveaux usages. La précarité énergétique s'inscrit totalement dans cette approche où les pistes d'innovation doivent être creusées dans :

- l'innovation dans les produits et les usages
- l'innovation dans les processus et les TIC
- l'innovation dans les services
- l'innovation organisationnelle

L'UDIMEC, groupement des entreprises industrielles de toute taille et notamment de PME, membre fondateur de la Fondation Grenoble INP, se veut acteur de la Chaire HOPE pour convaincre de l'importance de la dimension responsabilité environnementale et sociale comme un vecteur d'innovation pour un grand nombre d'industries tout en servant la valeur de solidarité au côté des milieux précaires et en voie de développement pour les enjeux critiques de transition énergétique.

www.udimec.fr





STARTEO

CONTACTS PRESSE

MCM

Élodie AUPRÊTRE

e.aupretre@agence-mcm.com

07 62 19 83 09

FONDATION GRENOBLE INP

Murielle BRACHOTTE

murielle.brachotte@fondation.grenoble-inp.fr

06 70 51 91 85

PARTENAIRES

Fondation Rexel | Fondation Schneider
Electric | La Banque des Territoires |
InnoEnergy | Grenoble-Alpes Métropole |
Roannais Agglomération | EDF

Banque Populaire Auvergne-Rhône-Alpes
CEA Liten | GEG | Tenerrdis | Udimec



FONDATION PARTENARIALE GRENOBLE INP
46 av. Félix Viallet 38031 Grenoble Cedex 1 - France
+33 (0) 4 76 57 49 50
www.fondation-grenoble-inp.fr

#OsezAvenir